



起重机组件的世界

KARL GEORG



在起重机组件的世界，我们是高度可靠的产品
的先进制造商和供应商



起重机械制造



冶炼厂



物流



机械制造

目录

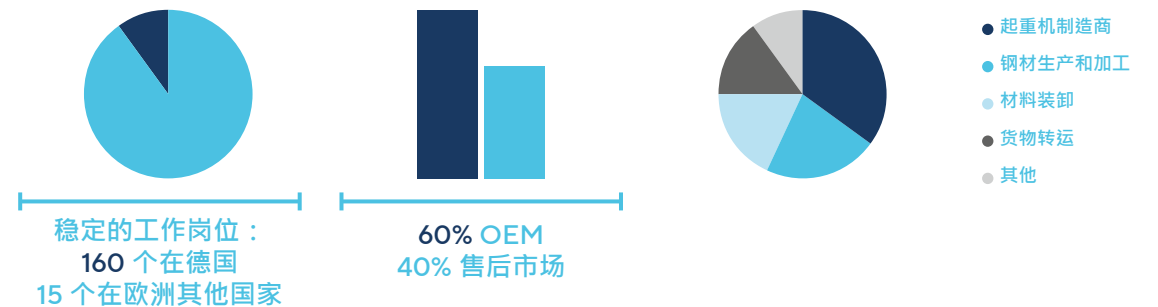
- 7 — **KARL GEORG 集团**
- 8 — 来自所有者的陈述
- 9 — 愿景和价值观
- 10/11 — 起重机行走轮
- 12/13 — 轮箱
- 14/15 — 轮组
- 16/17 — 制动系统
- 18/19 — 卷扬机和提升装置
- 20/21 — 吊具和横梁
- 22 — 我们的使命
- 23 — 我们的工作流程
- 24 — 技术标准/处理
- 25 — 质量控制与材料检验
- 26/27 — **Karl Georg 的骨干**
- 28/29 — 我们对可持续发展的贡献
- 30/ — 发展简史
- 31 — 景色

KARL GEORG 集团

KARL GEORG 集团是欧洲先进的起重机组件与工业组件的开发商和制造商之一，向遍布 55 个国家的 3,000 多家 OEM 客户、服务提供商和设施运营商供货。

KARL GEORG 集团的客户可得益于广泛的产品组合，包括驱动组件、吊具、轨道夹紧系统与减震系统以及即装即用的提升装置系统。此外，客户十分重视为高要求制定个性化解决方案的能力。**KARL GEORG 集团**持续投资现代生产技术、对高素质专业人员的培训以及生态和公益项目。可持续的和节约资源的发展是我们做出投资决策的基本标准。

尽管面临新冠危机和采购危机，**KARL GEORG 集团**仍进一步成功扩大其业务活动，并实现重大开发项目。



来自所有者的陈述

“如今，我们是起重机行走轮领域的欧洲市场佼佼者，并专注于进一步开发我们的核心能力。”



Michael Schnauffer/KARL GEORG 集团的所有者

一切为了客户，一切为了员工

KARL GEORG · 一家拥有将近 100 年传统的家族企业

Karl Georg 公司的历史从位于内特森的一个谷仓开始。怀着巨大的勇气，我爷爷 Karl Georg 于 1925 年，在几乎一无所有的情况下，创立了一家农具修理工作坊。他的钻研精神和创造才能使其很快开始生产用于火车车厢的缓冲器。在当时的驻地还有一家自己的自由锻造车间，之后还有一家电炉钢厂。1966 年，通过制造起重机行走轮增加了另一个生产分支，为此不久之后在我们今天的驻地诞生了一家新工厂。

如今，我们是起重机行走轮领域的欧洲市场佼佼者，也是涉及高要求起重机组件和工业组件的强大合作伙伴。我们专注于在此进一步开发我们的核心能力。从钢铁制造商转变为专家和解决方案提供者。为此，我们依赖的是数十年来积累的专业技术，不仅涉及简单的行走轮，还包括我们的创新 KG 轮箱系统以及复杂的运行机构。在此客户应用始终是重中之重，无论是在恶劣的环境条件下使

用、采用减少磨损的材料还是在 ATEX 区域中的应用。来自我们企业集团的其他组件，从简单的夹轨器一直到高度复杂的卷扬机小车，完善了我们的产品范围。

我们将以全新的形象开启我们企业历史的新篇章。我们将朝着国际市场的方向继续前进。在创始人的开拓精神的鼓舞下，作为 KARL GEORG 集团的股东，我们将和我们责任心强、积极进取的员工一起踏上这条新道路。与此同时，我们始终关注我们客户的目标并凭借我们广泛的应用知识给予支持，即使我们的形象发生改变。我保证！对于我们的客户和员工、我们的产品以及服务，我们将始终代表安全、优质和可靠。我们的历史还在继续 ...


Michael Schnauffer
KARL GEORG 集团的所有者

愿景和价值观

“我们对起重机组件的热情源于我们客户的信任。我们通过创新力、毫不妥协的卓越质量和高度的可靠性赢得这份信任。”



Tim Winkel/总经理

我们的愿景

KARL GEORG 集团
我们想让全世界都能使用我们的起重机组件。无论在哪片大陆、在哪个时区、使用哪种语言。我们的客户在世界各地都能享受将 Karl Georg 的性能与安全性相结合的服务。



我们的使命

简单点
我们使业务对于我们的客户和合作伙伴尽可能简单方便。无障碍沟通、直观控制的工具和全天候服务全球的高可用性。

以客户为中心
我们希望为我们客户提供他们所需要的东西。我们注重倾听，以便发现客户的需要。最大的困难往往不在于技术解决方案，而在于框架条件。

成为解决方案的一部分
在此我们可以利用我们的优势，通过发挥创造力、技术支持和承担责任为我们客户实现出色的解决方案。

我们的价值观

可靠
我们的优质产品对质量毫不妥协，确保您的设备和流程顺畅运行，让您可以专注于您的核心业务

创新
我们也开发技术要求极高的解决方案，用于例如核工程设备或防爆设备。

对客户友好
我们依赖于可持续的客户关系。充满信任的长期伙伴关系基于友好的合作以及彼此的信任。


Tim Winkel - 总经理

起重机行走轮

50 多年来，KARL GEORG 一直供应符合 DIN 标准和企业标准或根据客户图纸， \varnothing 范围为 100 至 1,250 mm 的起重机行走轮，1 件起批。我们的行走轮由锻钢、铸钢或球墨铸铁等材质制成，完全适应具体的个别情况。

行走轮可以采用带或不带轮缘、带滚动或滑动轴

承、带或不带齿圈的设计。

根据要求，我们也可以提供无滑移的表面硬化或特殊配色。此外，您也可以从我们这里获得合适的配件，例如小齿轮、轮轴、止推垫圈及其他起重机组件和起重机配件。

KARL GEORG 企业标准



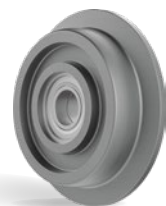
KG 010.1



KG 010.2



KG 015



KG 020



KG 030

DIN 标准



DIN 15074



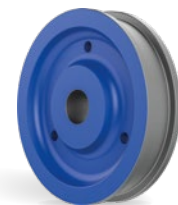
DIN 15075



DIN 15078

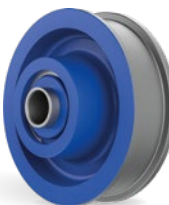


DIN 15079



DIN 15093

TGL 标准



TGL 34964



TGL 34965



TGL 34968

特性

- 带或不带轮缘
- 光滑钻孔
- 键槽
- 适用于小车运行机构的单侧轮缘（单轨小车）
- 带滑动轴承（例如 CuSn7Zn4Pb7-C-GC 或 PAN-SoMs140）
- 滚动轴承（深沟球轴承、滚柱轴承球面滚子轴承）
- 知名品牌制造商的高质量滚动轴承，如 SKF、FAG、NACHI 等
- 齿圈为压装或螺栓固定



轮箱

在自由选择减速器制造商的情况下，我们提供用于低维护型直接驱动装置的驱动解决方案。紧凑的构型与高承载能力相结合，确保您的系统达到尽可能大的功率密度。

Karl Georg 轮箱可提供 160、200、250、250-V（增强）、315、400 和 500 的结构尺寸。凭借 6.8 至 40 吨的承载能力，其作为即装即用的运行单元，可承担众多不同的运输任务。

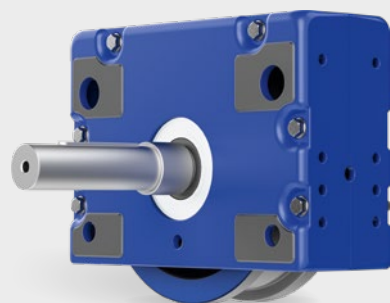
凭借其多样化的连接方式（螺栓连接、顶部连接、正面连接或侧面连接）以及众多应用特定的附加选项（高温版、防爆、Vulkollan 车轮等），它们是特别适合机械与设备制造的通用解决方案。

借助其他可提供的 Karl Georg 原装配件（如滚柱导轨、泡沫塑料缓冲器或排障器），我们的轮箱还能在您的系统内承担许多其他附加功能。

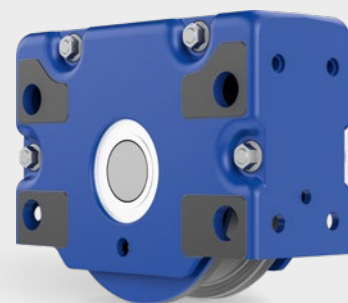
规格

结构尺寸：
160、200、250、250-V、315、400 和 500

- 6.8 - 40 吨的高载荷
- 材料 EN-GJS-700-2、42CrMo+QT
- 行走轮与轴的可靠锥形连接
- 驱动轴适合所有减速器制造商
- 多样化的连接方式
- -30 至 +200 °C 的温度范围
- 防爆
- 行走轮 PA12G（聚酰胺）
 - Vulkollan（聚氨酯弹性体）
- 个性化适应应用场景
 - （润滑、LR 材料、驱动系统）

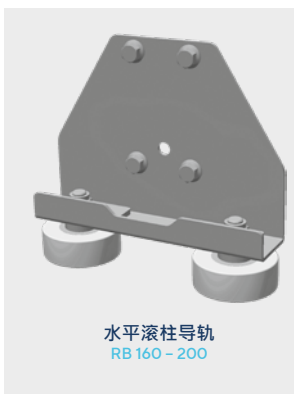


驱动

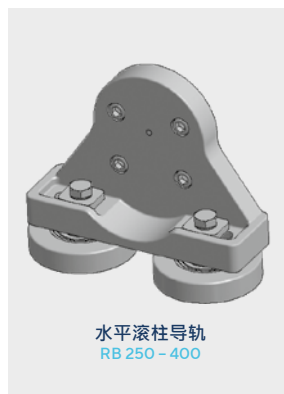


非驱动

配件



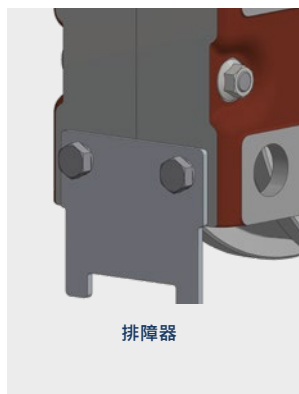
水平滚柱导轨
RB 160 - 200



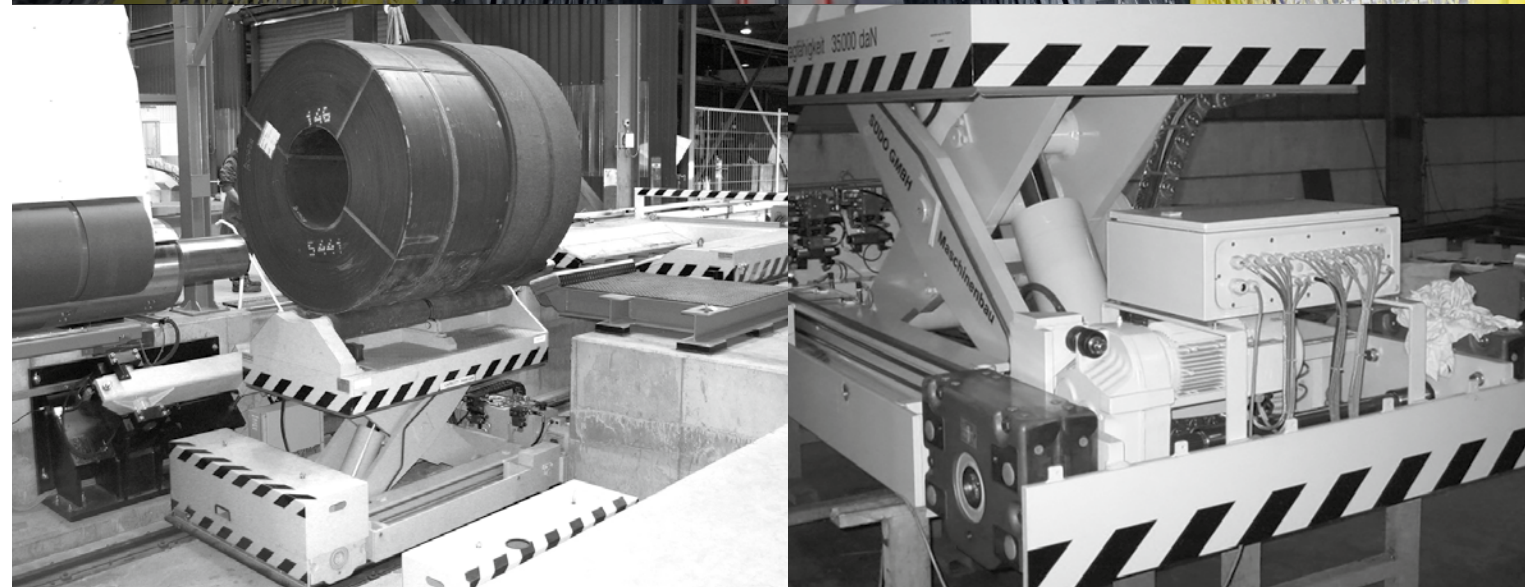
水平滚柱导轨
RB 250 - 400



轨道清洁系统



排障器



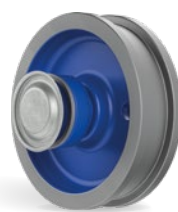
轮组

重载型驱动系统的首选。符合企业标准、DIN 标准或炼钢厂标准的 KARL GEORG 轮组，凭借 160 至 1,250 mm Ø 的行走轮尺寸和可承受高负荷的精选材料实现 3 至 120 吨车轮载荷的承载能力。

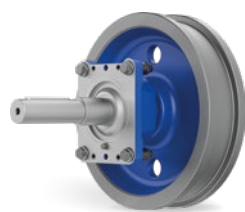
作为即装即用组件，我们的轮组可借助简单工具轻松装配到副车架中。驱动轴可针对不同减速器制造商的减速器接口采用个性化设计。Karl Georg 轮组始终相配。



轮组
RAD KG 125



轮组
RND KG 125



RA KG 125



RN KG 125



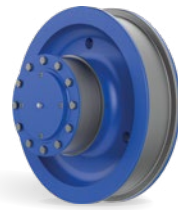
轮组
RAE KG 130
带薄板盖的法兰轴承座



轮组
RNE KG 130
带薄板盖的法兰轴承座



驱动轮组
DIN 15090



非驱动轮组
DIN 15090



行走轮
TGL34968



非驱动轮组
TGL34968

规格

- KARL GEORG 企业标准 KG 125 (类似早期的 KEM 型 Demag 轮组)
行走轮 Ø: 160·250·400·500·630 mm
- KARL GEORG 企业标准 KG 130 (类似 DWS 型 Demag 轮组)
行走轮 Ø: 160·200·250·315·400·500·630 mm

- DIN 标准 15090 :
 - 窄版和宽版
 - 滚动轴承系列 222 和 223
 - 带或不带轮胎
 - 带或不带注油压接
 - 行走轮 Ø 315-1000 mm
 - 轴承座设计为笼式轴承
- 立式轴承
- 角形轴承 (一件式)
- 角形轴承 (可分式, TGL 标准)
- 法兰轴承

- 相应炼钢厂和起重机制造商的企业标准:
- Thyssenkrupp
 - Peine-Salzgitter
 - Dillinger Hütte
 - Saarstahl
 - VOEST
 - Buderus
 - Alu-Norf
 - Demag
 - Künz

- TGL 标准
行走轮 Ø: 320-900 mm

- 特殊规格
 - 根据客户图纸
 - 根据样品

行走轮材质、强度和硬度符合 KG 标准或客户要求

驱动轴与轴装式减速机相配

- 带缩紧盘
- 带符合 DIN 6885 标准的平键
- 带符合 DIN 5480 标准的花键轴型材
- 带端齿盘 (Künz 标准)

替代性配合或带连接法兰配合联轴器或万向轴

交付形式

- 已组装、已喷漆、零件中注入润滑脂、在客户处装配



制动系统

质量

一站式提供定制化工业制动器解决方案。欧洲制造，在生产与开发领域拥有 30 多年经验。每一台制动器在交付前均经过详细的最终检查和广泛的功能测试。所有制动器均可配备广泛的控制开关。

性能

我们提供使效率出众的定制化解决方案。我们可承受高负荷的坚固结构，连同带有自润滑轴套的免维护接头和高质量的自产通风设备确保最长的使用寿命。与获得专利的 KBBxtrem 制动衬片相结合，我们的制动器在安全性方面远远高于标准和竞争对手。

规格

符合 DIN 15435 标准或冶炼厂标准 HWN 1964 的鼓式制动器、盘式制动器或特殊设计——我们内部的制动器锻造车间为您提供制动所需的一切。

鼓式制动器

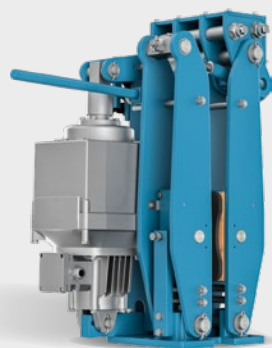
我们以可承受高负荷的结构型式生产标准制动器、适用于冶炼厂的规格或符合您的要求的特殊结构。

盘式制动器

通过可承受高负荷的结构型式，我们保证超长的使用寿命和贯穿所有常见工业标准的可靠的互换性。



鼓式制动器



盘式制动器

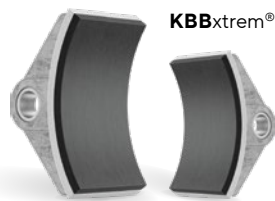
获得专利且经过检测的高性能制动衬片。提升安全性的“必需品”。适合任何预算



电动液压提升机
我们公司的电动液压提升机为持续运行和每小时最多 2,000 次开关而设计。



制动鼓和制动盘
通过内部生产，我们保证优质的质量、高度的可用性和较短的交付时间。

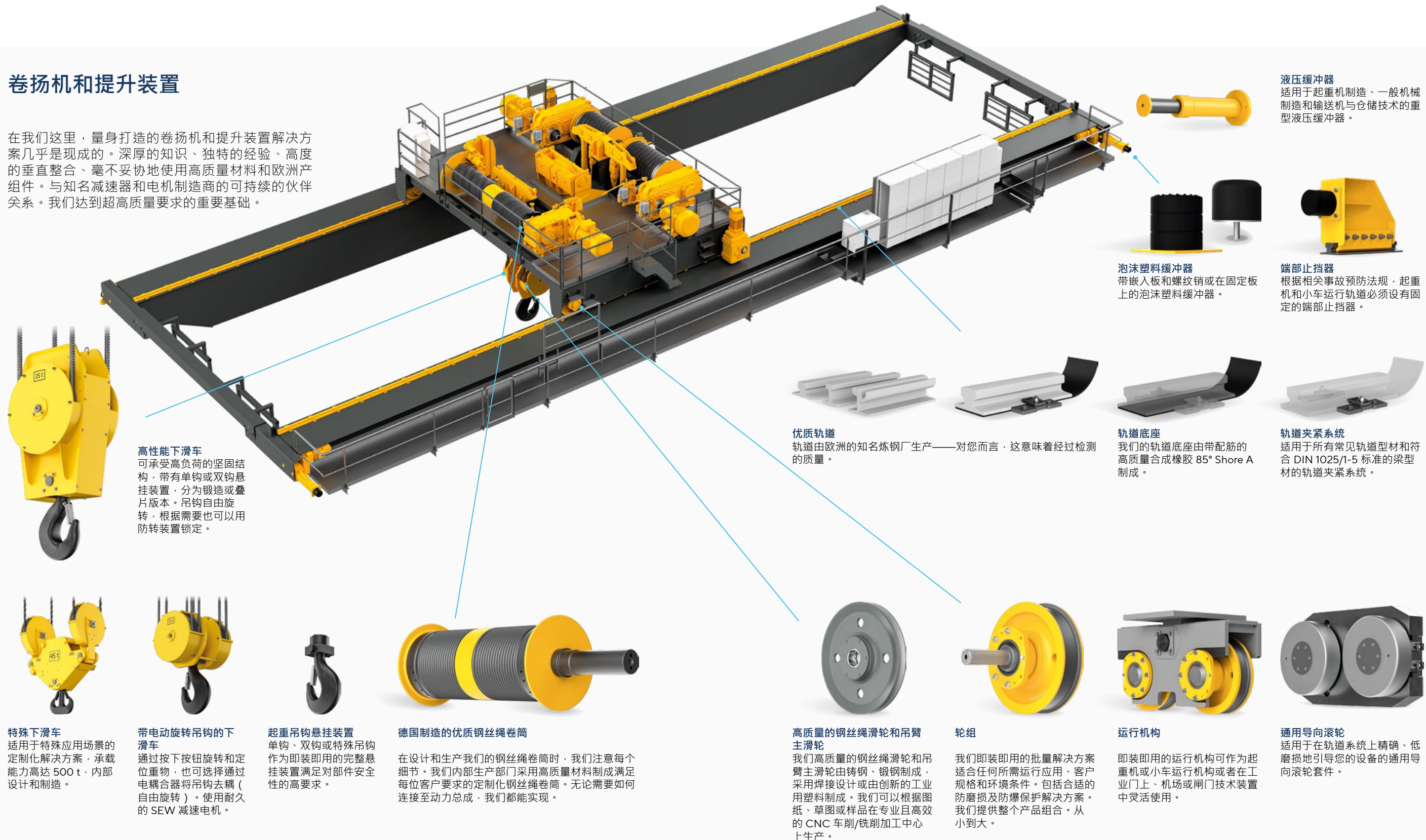


高性能制动衬片
超可靠的摩擦速度 (60 m/s) 与超大的表面压力相结合，优化了风险与危害评估的结果。



卷扬机和提升装置

在我们这里，量身打造的卷扬机和提升装置解决方案几乎是现成的。深厚的知识、独特的经验、高度的垂直整合、毫不妥协地使用高质量材料和欧洲产组件。与知名减速器和电机制造商的可持续的伙伴关系。我们达到超高质量要求的重要基础。



高性能下滑车
可承受高负荷的坚固结构，带有单钩或双钩悬挂装置，分为锻造或叠片版本。吊钩自由旋转，根据需要也可以用防转装置锁定。



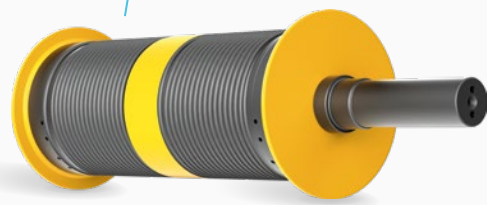
特殊下滑车
适用于特殊应用场景的定制化解决方案，承载能力高达 500 t，内部设计和制造。



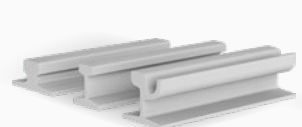
带电旋转吊钩的下滑车
通过按下按钮旋转和定位重物，也可选择通过电耦合器将吊钩去耦（自由旋转）。使用耐久的 SEW 减速电机。



起重吊钩悬挂装置
单钩、双钩或特殊吊钩作为即装即用的完整悬挂装置满足对部件安全性的高要求。



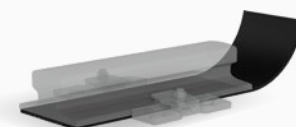
德国制造的优质钢丝绳卷筒
在设计和生产我们的钢丝绳卷筒时，我们注意每个细节。我们内部生产部门采用高质量材料制成满足每位客户要求的定制化钢丝绳卷筒。无论需要如何连接至动力总成，我们都能实现。



优质轨道
轨道由欧洲的知名炼钢厂生产——对您而言，这意味着经过检测的质量。



轨道底座
我们的轨道底座由带配筋的高质量合成橡胶 85° Shore A 制成。



轨道夹紧系统
适用于所有常见轨道型材和符合 DIN 1025/1-5 标准的梁型材的轨道夹紧系统。



液压缓冲器
适用于起重机制造、一般机械制造和输送机与仓储技术的重型液压缓冲器。



泡沫塑料缓冲器
带嵌入板和螺纹销或在固定板上的泡沫塑料缓冲器。



端部止挡器
根据相关事故预防法规，起重机和小车运行轨道必须设有固定的端部止挡器。



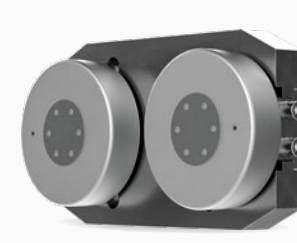
高质量的钢丝绳滑轮和吊臂主滑轮
我们高质量的钢丝绳滑轮和吊臂主滑轮由铸钢、锻钢制成，采用焊接设计或由创新的工业用塑料制成。我们可以根据图纸、草图或样品在专业且高效的 CNC 车削/铣削加工中心上生产。



轮组
我们即装即用的批量解决方案适合任何所需运行应用、客户规格和环境条件。包括合适的防磨损及防爆保护解决方案。我们提供整个产品组合。从小到大。



运行机构
即装即用的运行机构可作为起重机或小车运行机构或者在工业门上、机场或闸门技术装置中灵活使用。



通用导向滚轮
适用于在轨道系统上精确、低磨损地引导您的设备的通用导向滚轮套件。

吊具和横梁

在必须根据最高安全标准运输重物的任何地方，在剧烈的温度波动对所有材料提出极端要求的任何地方，KARL GEORG 集团的起重机组件都树立了标准。

加工熔融金属以及其他贵重产品的关键在于可靠的工艺起重机，其组件必须符合所有要求，并通过很少的磨损和疲劳现象针对较长的运行时间而优化。

我们的横梁能经受住炼钢厂或海上钻井平台的极端条件。在设计适用于冶炼厂和严苛环境条件的部件方面积累的数十年经验使之成为可能。从经过调质的钢丝绳滑轮到吊具，KARL GEORG 集团的高性能部件代表高可用性和可靠性。



浇筑起重机横梁
完整横梁，依据现场条件量身定制，以及与相应提升装置相适应。高达 500 吨的载荷，应要求提供更大负载。



叠片式吊钩
运送盛钢桶时，符合 DIN 15407 标准的叠片式吊钩必不可少。在此载荷可能为 16 - 320 吨。

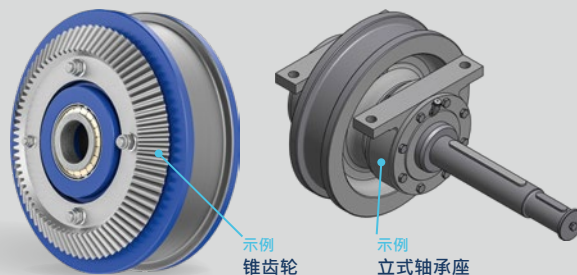


特殊设计

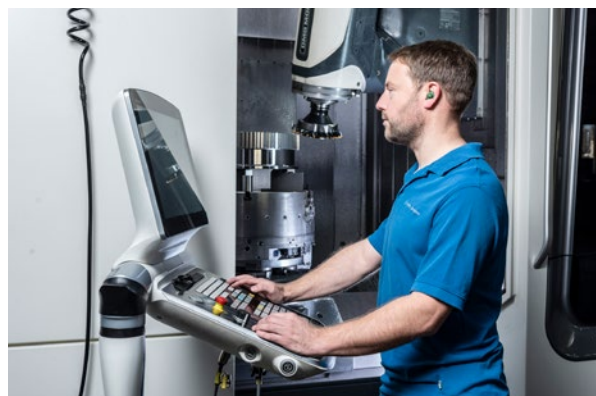
Karl Georg 生产的大部分产品是根据客户需要进行设计的。我们的开发与设计部门可提供适用于任何应用场景的解决方案。

我们现代的生产设施以及我们的灵活性为 1 件起批的有竞争力的供货奠定基础。设计解决方案可以基于对现有图纸的简单拍照或简单扫描。

内啮合行走轮、带立式轴承或特殊驱动轴的轮组、带螺栓固定齿圈的钢丝绳滑轮，以及采用链条传动或带旋转编码器的轮箱。



我们的使命



持续投资现代设备

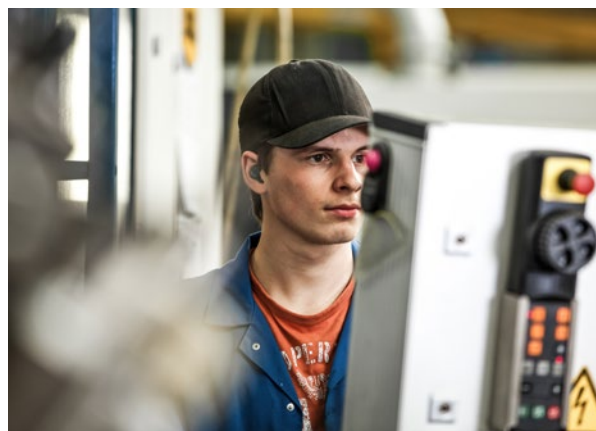
我们代表响应速度、生产精度和交付性能。我们希望不断改进。因此，我们投资先进的机器，并使我们能的流程日益数字化。我们刚刚通过以下生产设备进一步扩大并优化了我们的生产流程：

- DMC 80 FD duoBLOCK
- CTX beta 1250 TC 带 Robo2Go
- HESSAPP FFG VDM 1000



坚定不移地拓展我们的驻地

坐落于万绿丛中，在森林和草地的围绕下，我们总部自 1998 年起位于英格尔巴赫火车站。在韦斯特瓦尔德的中心地带我们恭候您的到来，以 8,500 平方米的生产面积提供咨询、设计和生产。扩大生产和客户中心已提上日程。再进一步，就到了位于韦特（鲁尔区）的 KoRo RIW。对这里的投资已经展开，扩大生产和客户中心已在计划中。



投资专业人员

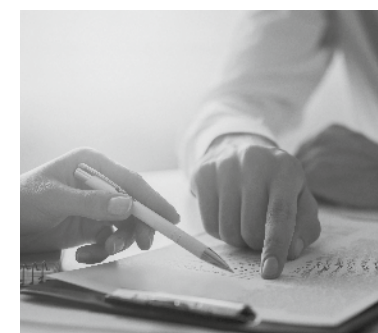
我们的高素质员工是我们企业的支柱，也是我们成功的基础。在生产部、质量管理部、技术部、行政部、物流部以及客户中心，我们积极进取且训练有素的员工在各个地方为我们产品的超卓质量贡献自己的力量。在此，包括继续教育和培训在内的资格认证计划是一项重要因素。我们希望始终领先一步。我们始终关注我们所使用程序的现代化及其与数字化流程的整合，并推进使用新技术、创新和更新。

我们的工作流程

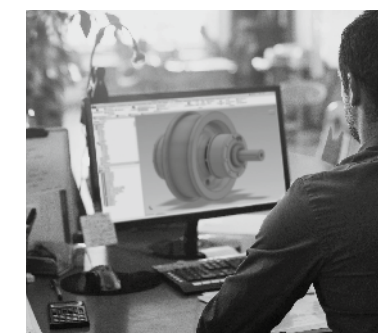
从关于工程图纸绘制的询价，到协助起草个性化报价，再到生产——作为 KARL GEORG 集团的客户，您在整个项目期间总能得到很好的建议。



询价
通过直接联系或访问 www.karl-georg.de 联系我们



编制报价
获得与您的项目充分协调的报价



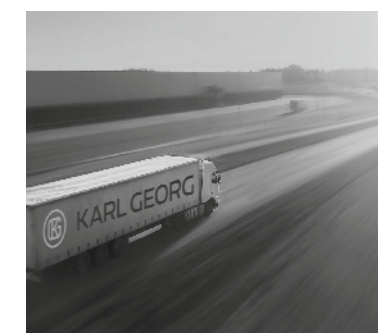
设计
我们的产品设计师根据您的数据绘制工程图纸



生产
数字化工作流程实现 1 件起批的高精度的及时生产



质量控制
根据 DIN ISO 9001 标准经过检测的质量，根据需要也可以出具证书



全球交付
在适合空运或海运的包装中灵活及时地交付



我们期待您的询价

+49 (0)2688 / 95 16 - 0
om@karl-georg.de
www.karl-georg.de

技术标准

除了对原材料的高要求，我们 Karl Georg 也不断树立新的技术标准，以增加我们产品的可靠性和使用寿命。

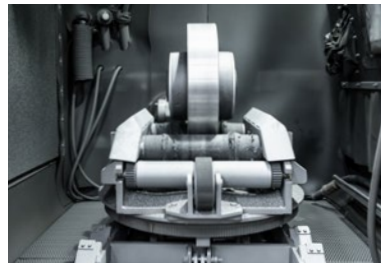
例如我们适用于高负荷行走轮的企业标准，42CrMo4HDA+QT HDA (重型应用)。以此保证轮面上至少 320 HB 的硬度。这意味着：显著减少磨损和延长使用寿命。

喷砂、喷漆和烘干——通过投资面向未来的技术可显著降低这三个生产流程的环境污染。除非另有要求，所有产品标配防腐保护。

通过现代喷漆技术与高质量油漆成分结合使用，我们可以满足根据 DIN EN ISO 12944-1 标准高达 C5 VH 的要求。为了单独、快速、灵活地应对各种颜色需

要，经过培训的油漆工通过油漆混合机可以独立进行小批量的色调混合。这样也可以实现在标准 RAL 色谱之外的许多个性化的色调。

为了快速高效烘干，涂有底漆或面漆的产品随后被转移至我们的半自动烘干设备。设备中的负压以及对产生的余热的回收利用有助于整个工艺流程的环保。



专门与我们产品相协调的喷砂设备



带排气的全新喷漆设备和用于显著减少环境污染的过滤系统



半自动化烘干设备

处理

不必总买新的：Karl Georg 针对故障或磨损的行走轮、轮组和轮箱提供专业的处理和修复。

我们也很乐意为您的组件安排取送服务。在我们的工厂中清洁和拆卸后，由我们的专业人员进行鉴定。客户将获得关于待更新和可重复利用部件以及

产生的工作量的详细概述。与原价相比，处理或修复的节约潜力通常在 30-40%。处理/修复后，客户收到和新的一样且享有完全保修的产品。



处理前



处理后



啮合部的修复示例

质量控制与材料检验



Karl Georg 代表超卓质量。自 20 世纪 90 年代初，我们企业始终通过 DIN EN ISO 9001 认证。

Karl Georg 质量是可以衡量的。



从最小的带键槽小齿轮一直到带有模数 14 x 76 啮合齿部的 2.5 吨行走轮。选择我们的产品，就是选择值得全球客户信赖的成熟的优质产品。出色的生产精度和符合最高标准的持续质量控制有助于提高使用 Karl Georg 组件的设备的可靠性并延长其使用寿命。

们可以根据标准或客户要求直接在出厂时提供众多检测，例如硬度检测、超声波检测、无损检测 MT/PT。

我们可以与获得认可的合作伙伴合作提供其他检测。为了连续追溯所使用的材料，我们有权在金属工件上重新盖印。

如有需要，我们可通过根据 DIN EN 10204 标准 2.1 至 3.2 的材料检验证书来证明该标准。通过对我们员工的连续资格认证以及现代的检测技术设备，我

获得认证的检测方法 (2 级)

- ① 超声波检测 (UT)
- ② 磁粉无损检测 (MT)
- ③ 着色渗透检测 (PT)

其他检测方法

- ④ 光学 3D 测量方法
- ⑤ 硬度检测 (检测方法 HRc、HV、HB)



骨干力量

KARL GEORG



KEVIN MÜLLER
销售与订单处理主管

凭借我们强大而灵活的销售团队，我们能够成功实施我们客户的项目和订单，尤其是通过我们的专业咨询和个人支持。

特殊规格以及高要求的客户项目激励着我们积极致力于制定解决方案并充分运用我们的专有技术。对于 Karl Georg，客户永远是第一位，未来我们也将忠于我们的这一理

念。另外，我们力求不断优化我们的销售流程以及交付表现，以便始终及时地满足我们客户的要求。



您想得益于我们的能力或对我们的产品有疑问？欢迎联系我们：

电话：+49 (0)2688 / 95 16 - 34
电子邮箱：k.mueller@karl-georg.de



CARSTEN GÖRGEN
设计主管

作为起重机组件的制造商，我们的产品和它们的应用领域一样多样化。这意味着：灵活快速响应每位客户的要求。这归功于我们不断增长的专有技术。

我们专门致力于非同寻常的产品，因为我们的大部分设计基于售后市场的需要，并且设计的部件可以满足全球不同起重机制造商的需求。

针对新设备的设计是我们的核心能力之一，但我们常常根据待替换组件的简单扫描或照片来绘制我们的工程图纸。

我们的丰富经验随着每项要求和每个设计的部件而不断增长。



ANDREAS LÖHMANN
生产主管

通过创新投资，我们以质量为导向的生产流程未来也会像精确协调的齿轮一样顺利运行。

最近几年，我们的机器储备扩充了非常先进的铣削与车削机床以及专门适应我们的产品的喷射与喷漆设备。我们的生产流程数字化尤其有助于尽可能地减少停机与改装时间和提高利用率。

该持续优化以及积极进取且训练有素的员工实现每个月多达 2,500 个行走轮、轮组和轮箱的完整加工——考虑到客户特定要求和 1 件起批。未来，我们也会进一步推进 Karl Georg 的流程优化和数字化。



DAVIS TISSEN
机械切削工学徒

目前，我正在位于英格尔巴赫火车站的 Karl Georg 完成我的机械切削工培训。

对我来说，一方面 Karl Georg 在韦斯特瓦尔德这个地方是很容易接触的雇主，另一方面现在的许多同事我很早就认识。在培训期间，我不仅学到了通过结业测试所需的知识。除了在实习车间

和生产部学到的东西，我们也有可以让学徒学会其他能力的项目，例如我们的“Waldsofa”。我很高兴，培训之后仍可以在这种亲近的环境中工作。



对车间中的培训感兴趣？您可以在我们的 Instagram 频道上查找当前职位空缺。

instagram.com/karl_georg_gruppe



MARIO KEBER
质量管理主管

质量是 Karl Georg 的生命。1996 年我们就已通过 DIN EN ISO 9001 认证。

对我们来说，质量保证意味着持续改进流程，以满足我们客户不断增长的要求以及使企业进一步发展到新的认证流程。

的重要支柱。我们的质量团队在 NDT 和质量领域经过广泛培训。我们根据我们客户的满意度来衡量我们的质量。



您对 Karl Georg 的质量控制有疑问？联系我们：

电话：+49 (0)2688 / 95 16 - 0
电子邮箱：info@karl-georg.de



SIMON LACHMUTH
装运和出货主管

Karl Georg 集团的产品来了，即来到分布在世界各地的 3,000 多位客户那里。

为了实现这一点，顺利的运输过程至关重要。由可靠且成熟的物流合作伙伴组成的网络使我们能够快速、灵活地提供与我们客户要求相适应的装运解决方案。从单行走轮轮到预装有立式轴承座或角形轴承

箱的 3.5 吨轮组。通过我们单独的运输包装确保我们的产品安全抵达目的地。

我们训练有素的包装团队及其多年经验为此提供保证。这样我们便可以针对海运、空运或陆运调整我们特定于客户的包装。



我们对可持续发展的贡献



在韦斯特瓦尔德的中心地带： 一家走向绿色未来的钢材加工企业

我们美丽的星球及其自然资源仅有限可用，并且只能承受有限负荷。目前，我们还可以在“大地”上很好地生活。我们希望今后也能如此。我们希望未来我们的子孙后代也能如此。

我们 Karl Georg 认识到这个时代的标志，除了现代形象，我们也想在企业中确立可持续的改变——为了我们的环境、我们的员工和所有人类同胞。为了实现这一目标，我们将针对可持续发展问题不断审核我们的价值创造过程和生产技术并加以改进。在此重要的关注点在于对待有限资源、劳动保护、健康保护及环境保护的规则。

我们很清楚，像 Karl Georg 这样的企业在通往可持续生产和资源节约型消费的路上发挥

着重要作用——基于我们的价值创造过程和我们的生态与技术潜力。

我们树立了目标：对价值链的上游和下游阶段施加影响并在此抵消例如因生产我们的产品而产生的 CO₂。通过重新利用生产中所需的或产生的辅助材料、有用材料和剩余材料，Karl Georg 实现经济地处理已使用的资源和原料。

作为传承到第4代的家族企业，Karl Georg 着眼于可见的未来，在现如今就在生产上为环保做出重要贡献。作为生产型企业，能源需求非常大。但负责任的使用能源是我们关注的重要问题，因此我们坚持优化能源需求，从而尽可能地减少能源需求。我们的机器借助可持续能源（部分来自内部光伏设备）运行。也就是说，我们

的行走轮部分采用太阳能生产——环保且排放低。



用于高效加工的全新铣削机床



带热量回收的全新烘干设备



我们依赖于当地的专业人员



在缺少专业人员的情况下，由所有者管理的家族企业之路如何获得回报。

如果穿过英格尔巴赫驻地的生产厂房，很快就会发现：这里洋溢着高效工作和令人愉快的气氛。人们相互认识，因为生产部门超过 90% 的学徒从培训之后就成为长期雇员。这些训练有素且专业的当地员工是我们高度现代化生产的基石。

为掌握必要的专有技术，我们的学徒除了在实习车间和生产部的工作，也会参与同当地有关的不同项目。专注于为我们员工提供丰富的培训和继续教育是 Karl Georg DNA 的固定组成部分。



我们减少我们的 CO₂ 足迹

投资未来的能源供应。

自 2009 年起，Karl Georg GmbH 厂房上的光伏设施的太阳能板在阳光下熠熠生辉。不仅如此，2016 和 2020 年该设施扩充了其他模块，如今凭借约 500 Wp 的总功率为英格尔巴赫驻地提供自身所需的能量。这样便可以进一步减少 CO₂ 排放。



取之于当地， 用之于当地

在位于英格尔巴赫火车站的 Karl Georg 的经营场地可以听到嗡嗡声。

但这不是因为车削或铣削机床，而是因为自 2021 年春天起在这里定居的勤劳的蜜蜂。

我们和当地养蜂场一起为生物多样性做出自己的贡献。共有 7 个蜂群在半径约 2 公里的范围内采集花粉和为花朵授粉。为此专门在我们的厂区内种植了果树。

丰年的时候，如果我们最勤劳的员工还有剩余，那么我们的客户便可收到天然的可持续礼物——夏季蜂蜜。



发展简史

创立

1925

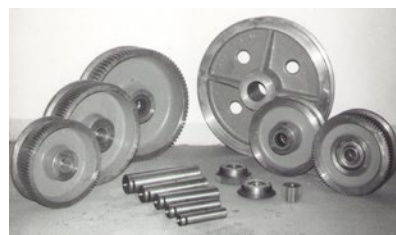
Karl Georg 在内特森驻地创立公司。起初公司生产缓冲器、卡车挂车和轮胎式农用汽车，并拥有自己的锻造车间和炼钢厂。



第一个起重机行走轮

1968

开始“起重机车轮制造”。当时还在位于内特森的驻地生产了第一个起重机行走轮。同年开始在英格尔巴赫驻地生产。得益于不断投资新机器，从 1975 年起就能够生产早期的带啮合部行走轮。



MICHAEL SCHNAUFER 掌舵

1985

Karl Georg 公司创始人的孙子 Michael Schnauffer 掌舵。

1992

发明 KARL GEORG 轮组

继承公司创始人的创造精神，Karl Georg 公司开发出首款可拆卸轮箱。该轮箱尤其可普遍用于机械制造和输送机技术。

搬迁至英格尔巴赫火车站

1998

1998 年 9 月，Karl Georg Stahlherstellungs- und Verarbeitungs GmbH 从内特森迁往位于英格尔巴赫火车站的新行政大楼。

2022

新道路

Karl Georg Stahlherstellungs- und Verarbeitungs GmbH 更名：通过新名称 Karl Georg GmbH 明确企业的发展。同时，Karl Georg GmbH 也有了新形象并使生产流程和品牌标识现代化。

景色



行政大楼，自 1998 年起作为企业的总部



食堂的室外区域让人流连忘返



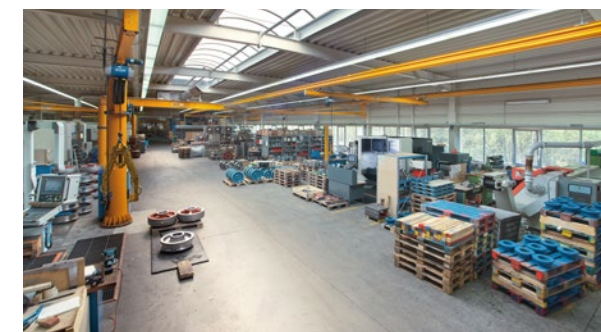
建造于 2020 年的食堂的室内图



从会议室眺望小型的禅宗花园



位于英格尔巴赫火车站的驻地的鸟瞰图



生产厂的部分室内图



Karl Georg GmbH
Karl-Georg-Straße 3
D-57612 Ingelbach-Bahnhof

+49 (0)2688 / 95 16 - 0
info@karl-georg.de
www.karl-georg.de