



THE WORLD OF CRANE COMPONENTS

KARL GEORG



**WIR SIND FÜHRENDER
HERSTELLER UND
LIEFERANT VON
HOCHZUVERLÄSSIGEN
PRODUKTEN FÜR
DIE WELT DER
KRANKOMPONENTEN**

DIE GESCHÄFTSFÜHRER DER KARL GEORG GROUP VON LINKS NACH RECHTS:
ROLF GRESSNER, TIM WINKEL, OLAF HEES UND ACHIM GEYER



KRANBAU



HÜTTENWERKE



LOGISTIK



MASCHINENBAU

INHALT

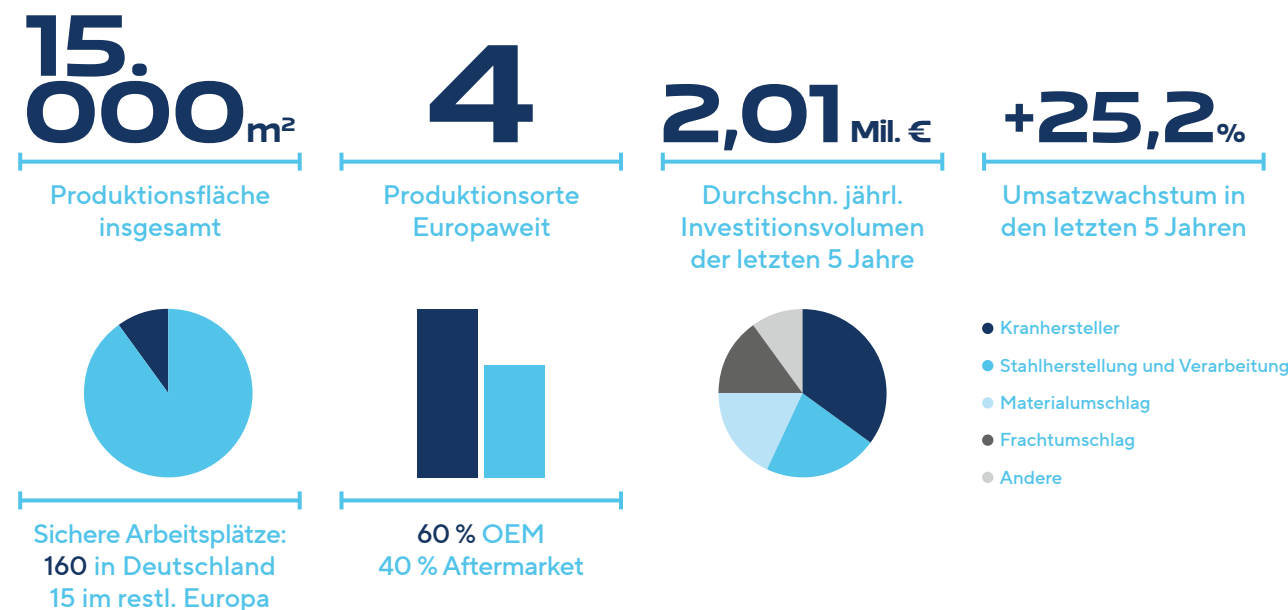
- 7 Die KARL GEORG GRUPPE
- 8 Statement des Eigentümers
- 9 Vision und Werte
- 10/11 Kranlaufräder
- 12/13 **ATLAS** - Radblock System
- 14/15 **TITAN** - Radsatz Serie KG130 / weitere Radsätze
- 16/17 Bremssysteme
- 18/19 Winden- und Hubwerke
- 20/21 Lastaufnahmemittel und Traversen
- 22 Unsere Mission
- 23 Unser Workflow
- 24 Technische Standards / Aufbereitung
- 25 Qualitätswesen und Materialprüfung
- 26/27 Köpfe von Karl Georg
- 28/29 Unser Beitrag zur Nachhaltigkeit
- 30 Eine kurze Historie
- 31 Einblicke

DIE KARL GEORG GROUP

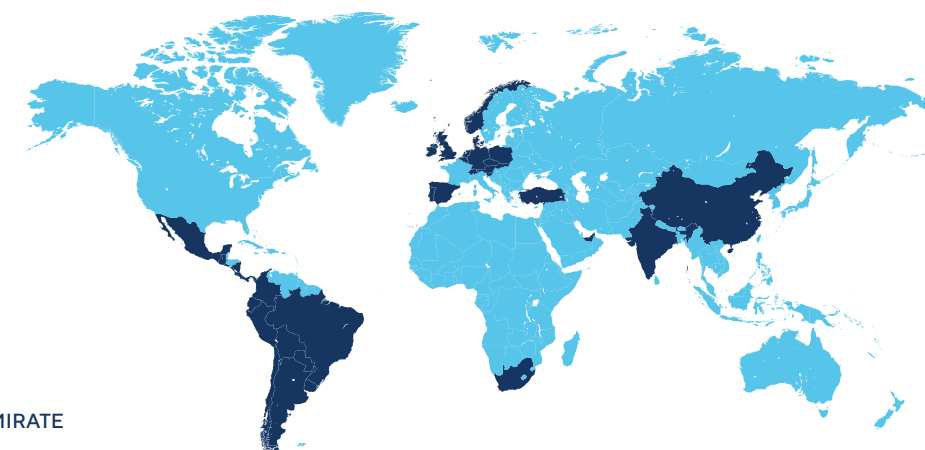
Die **KARL GEORG GROUP** zählt europaweit zu den führenden Entwicklern und Herstellern von Kran- und Industriekomponenten und beliefert über 3.000 OEM Kunden, Servicedienstleister und Anlagenbetreiber in 55 Ländern.

Kunden der **KARL GEORG GROUP** profitieren von einem umfangreichen Produktportfolio, bestehend aus Antriebskomponenten, Lastaufnahmemitteln, Schienenklemm- und Dämpfungssystemen bis hin zu einbaufertigen Hubwerkssystemen. Darüber hinaus schätzen Kunden die individuelle Lösungskompetenz bei anspruchsvollen Projekten. Die **KARL GEORG GROUP** investiert kontinuierlich in moderne Fertigungstechnik, die Ausbildung hoch qualifizierter Fachkräfte sowie in ökologische und soziale Projekte. Nachhaltige und ressourcenschonende Entwicklungen sind wesentliche Kriterien bei unseren Investitionsentscheidungen.

Trotz Corona- und Beschaffungskrise, konnte die **KARL GEORG GROUP** Ihre Geschäftstätigkeiten weiter erfolgreich ausbauen und wesentliche Entwicklungsprojekte realisieren.



- BE/NE/LUX
- CHINA
- D-A-CH
- DÄNEMARK
- INDIEN
- IRLAND
- NORWEGEN
- POLEN
- PORTUGAL
- SLOVENIEN
- SLOWAKEI
- SPANIEN
- SÜDAFRIKA
- TSCHECHIEN
- TÜRKEI
- VEREINIGTE ARABISCHE EMIRATE
- VEREINIGTES KÖNIGREICH



STATEMENT DES EIGENTÜMERS

„Heute sind wir europäischer Marktführer für Kranlaufräder und richten den Fokus auf die Weiterentwicklung unserer Kernkompetenz.“



Michael Schnauer / Eigentümer der KARL GEORG GRUPPE

VISION UND WERTE

„Unsere Leidenschaft für Krankomponenten entsteht durch das Vertrauen unserer Kunden. Dieses Vertrauen gewinnen wir durch Innovationskraft, kompromisslos hohe Qualität und absolute Zuverlässigkeit.“



Tim Winkel / Geschäftsführer

ALLES FÜR UNSERE KUNDEN – ALLES FÜR UNSERE MITARBEITER

KARL GEORG – EIN FAMILIENUNTERNEHMEN MIT FAST 100-JÄHRIGER TRADITION

Die Historie der Firma Karl Georg begann in einer Scheune in Neitersen. Mit einer großen Portion Mut gründete mein Großvater Karl Georg 1925 – quasi aus dem Nichts – eine Werkstatt für die Reparatur landwirtschaftlicher Geräte. Sein Tüftlertalent und Erfindungsreichtum machten es möglich, schon bald mit der Herstellung von Puffern für Eisenbahnwaggons zu beginnen. Am damaligen Standort standen auch eine eigene Freiform-Schmiede sowie später noch ein Elektro-Stahlwerk. 1966 kam ein weiterer Produktionszweig mit der Herstellung von Kranlaufrädern hinzu, für den wenig später ein neues Werk an unserem heutigen Standort entstand.

Heute sind wir europäischer Marktführer für Kranlaufräder und weiterhin starker Partner bei anspruchsvollen Kran- und Industriekomponenten. Unser Fokus richtet sich dabei auf die Weiterentwicklung unserer Kernkompetenz. Weg vom Stahlzeuger, hin zum Experten und Lösungsanbieter. Dafür stehen wir mit unserem in Jahrzehnten erarbeiteten Know-how vom einfachen Laufrad, über unser innovatives KG Radblocksystem, bis hin zu kompletten Fahrwerken. Dabei steht die Kundenanwendung stets im Vordergrund, sei es für Einsätze in rauen Umgebungsbedingungen, mit verschleißreduzierenden Werkstoffen oder

für Anwendungen im ATEX-Bereich. Weitere Komponenten aus unserer Unternehmensgruppe, von der einfachen Schienenklemme bis zur hochkomplexen Windwerkskatze, runden unser Angebot ab.

Mit unserem neuen Erscheinungsbild schlagen wir ein neues Kapitel in unserer Unternehmensgeschichte auf. Wir eröffnen den Weg weiter in Richtung Weltmarkt. Inspiriert vom Pioniergeist des Gründers, gehen wir als Gesellschafter der KARL GEORG GRUPPE diesen neuen Weg gemeinsam mit unseren engagierten und motivierten Mitarbeitern. Dabei haben wir stets das Ziel unserer Kunden im Blick und unterstützen mit unserem umfangreichen Applikationswissen. Auch wenn sich unser Erscheinungsbild verändert. Eines verspreche ich! Wir werden stets für Sicherheit, Qualität und Zuverlässigkeit stehen – für unsere Kunden und Mitarbeiter, bei unseren Produkten und beim Service. Unsere Geschichte geht weiter...

Michael Schnauer
Eigentümer der KARL GEORG GRUPPE

UNSERE VISION

DIE KARL GEORG GRUPPE

Wir möchten die Welt unserer Krankomponenten für die Welt verfügbar machen. Egal auf welchem Kontinent, egal in welcher Zeitzone, egal in welcher Sprache. Unsere Kunden genießen weltweit den Service, auf bewährte Karl Georg Performance und Sicherheit zuzugreifen zu können.



UNSERE MISSION

SEI UNKOMPLIZIERT

Wir gestalten das Geschäft für unsere Kunden und Partner so unkompliziert und komfortabel wie möglich. Barrierefreie Kommunikation, intuitiv gesteuerte Tools und hohe Verfügbarkeiten rund um die Uhr und rund um den Globus.

FOKUSSIERE DEN KUNDEN

Wir möchten unseren Kunden exakt das bieten, was sie brauchen. Um das erkennen zu können, hören wir zu. Oftmals liegt die größte Not gar nicht in der technischen Lösung, sondern an den Rahmenbedingungen.

SEI TEIL DER LÖSUNG

Hier können wir unsere Stärken ausspielen und durch das Einbringen von Kreativität, technischem Support und die Übernahme von Verantwortung die für unsere Kunden beste Lösung auf die Beine stellen.

UNSERE WERTE

ZUVERLÄSSIGKEIT

Unsere erstklassigen Produkte in kompromisslos hoher Qualität sorgen dafür, dass Ihre Anlagen und Prozesse reibungslos laufen und Sie sich auf Ihr Kerngeschäft konzentrieren können

INNOVATION

Wir entwickeln auch technisch anspruchsvollste Lösungen für z. B. kerntechnische oder explosionsgeschützte Anlagen.

KUNDENFREUNDLICHKEIT

Wir setzen auf nachhaltige Kundenbeziehungen. Langfristige und vertrauensvolle Partnerschaften entstehen durch eine freundliche Zusammenarbeit und das Wissen, dass man sich aufeinander verlassen kann.

Tim Winkel – Geschäftsführer

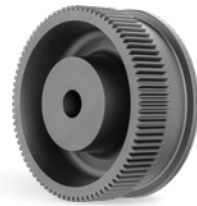
KRANLAUFRÄDER

Seit über 50 Jahren liefert Karl Georg Kranlaufräder nach DIN- und Werksnorm oder nach Kundenzeichnung im Ø-Bereich 100 bis 1.250 mm, beginnend ab Losgröße 1. Unsere Laufradwerkstoffe aus Schmiedestahl, Stahlguss oder Sphäroguss werden auf den jeweiligen Einzelfall genau abgestimmt.

Je nach Anforderung bieten wir auch eine schlupffreie Randschichthärtung oder spezielle Farbgebungen an. Außerdem erhalten Sie bei uns das passende Zubehör wie Ritzel, Laufradachsen, Anlaufscheiben sowie weitere Krankomponenten und Kranzubehör.

Laufräder können mit oder ohne Spurkränze, mit Wälz- oder Gleitlagerung, mit oder ohne Zahnkranz ausgeführt werden.

Karl Georg Werksnormen



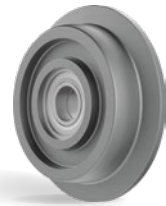
KG 010.1



KG 010.2



KG 015



KG 020



KG 030

DIN-Normen



DIN 15074



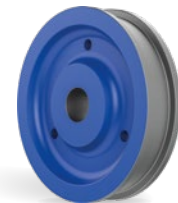
DIN 15075



DIN 15078

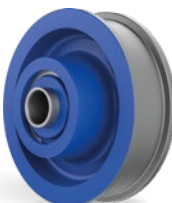


DIN 15079



DIN 15093

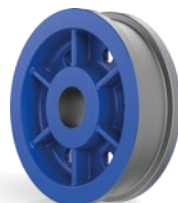
TGL-Normen



TGL 34964



TGL 34965



TGL 34968

EIGENSCHAFTEN

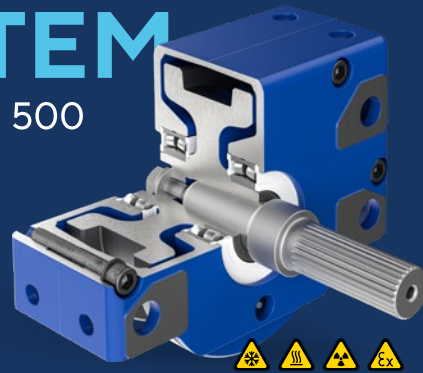
- mit oder ohne Spurkränze
- glatte Bohrung
- Passfedernut
- einseitiger Spurkranz für Katzfahrwerke (Einschiene Katzen)
- mit Gleitlagerung (z. B. CuSn7Zn4Pb7-C-GC oder PAN-SoM140)
- Wälzlagerung (Rillenkugellager, Zylinderrollenlager, Pendelrollenlager)
- Hochwertige Wälzlager namhafter Markenhersteller wie z. B. SKF, FAG, NACHI usw.
- Zahnkranz aufgepresst oder angeschraubt



ATLAS RADBLOCK SYSTEM

RB 160 - RB 500

-  -30 °C BIS +200 °C
-  FLEXIBLE ANTRIEBSWAHL
-  BIS ZU 40 TONNEN
-  EINFACHE INSTALLATION
-  HOHE VERFÜGBARKEIT



Unsere Antriebslösung für den wartungsarmen Direktantrieb bei freier Wahl des Getriebeherstellers. Die kompakte Bauform sorgt in Verbindung mit hohen Tragfähigkeiten für eine maximale Leistungsdichte in Ihrer Anlage.

Das ATLAS Radblocksystem ist in den Baugrößen 160, 200, 250, 250-V (verstärkt), 315, 400 und 500 erhältlich. Mit Tragfähigkeiten von 6,8 bis 40 Tonnen übernehmen sie als einbaufertige Fahrereinheit eine Vielzahl an unterschiedlichen Transportaufgaben.

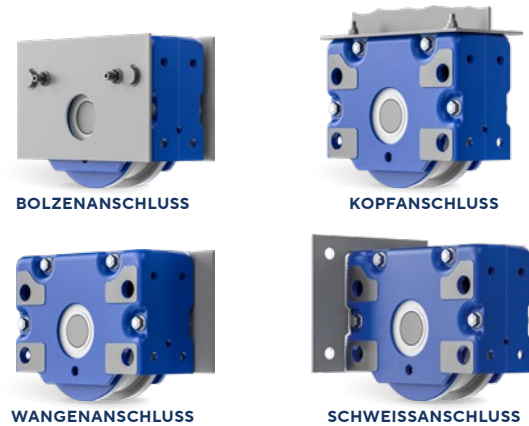
Durch ihre vielseitigen Anschlussmöglichkeiten (Bolzen-, Kopf-, Stirn- oder Wangenanschluss), sowie zahlreichen anwendungsspezifischen Zusatzoptionen (Hochtemperaturlösung, EX-Schutz, Vulkulanräder u. v. m.), sind sie die ideale Universallösung für den Maschinen- und Anlagenbau.

Mit den darüber hinaus erhältlichen Karl Georg Original Zubehörteilen wie Rollenführungen, Zellstoffpuffern oder Schienenräumern können unsere Radblöcke noch viele weitere Zusatzfunktionen innerhalb ihrer Anlage übernehmen.

AUSFÜHRUNGEN UND ANSCHLUSSARTEN

Baugrößen:
160, 200, 250, 250-V, 315, 400 und 500

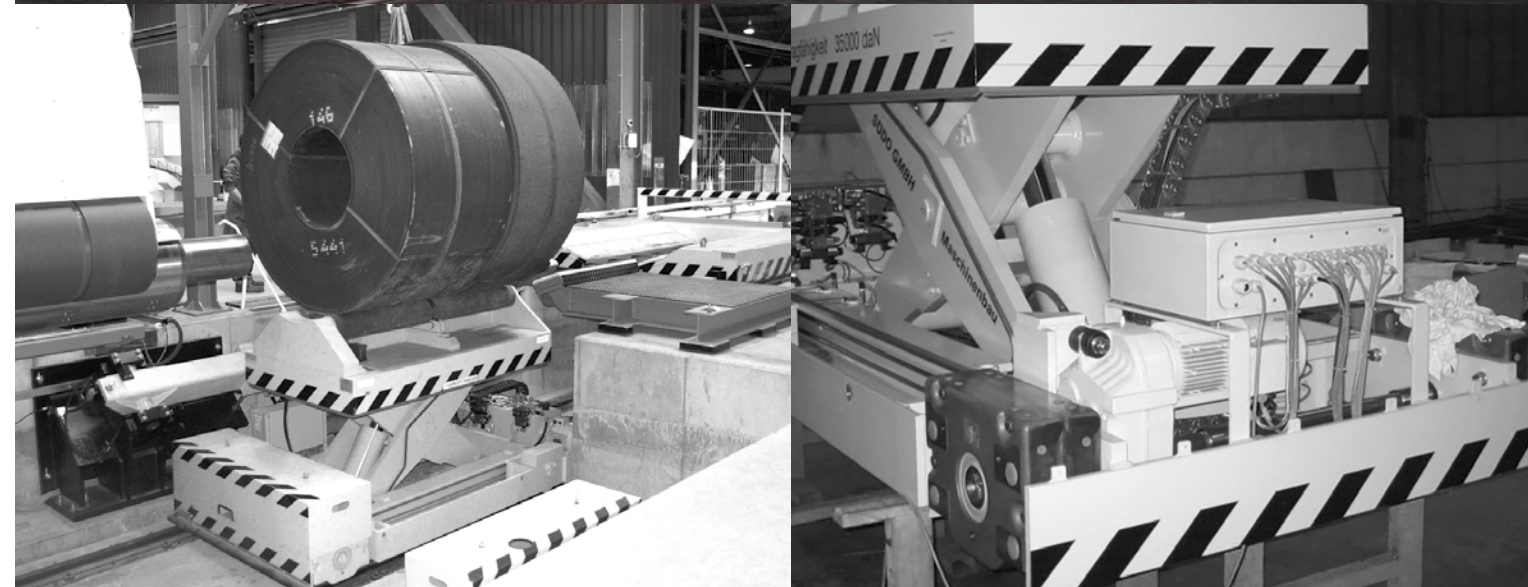
- hohe Traglasten 6,8 – 40 Tonnen
- Werkstoffe EN-GJS-700-2, 42CrMo+QT
- sichere Kegelverbindung Laufrad / Welle
- Antriebswellen passend für alle Getriebehersteller
- vielseitige Anschlussmöglichkeiten
- Temperaturbereich -30 bis +200 °C
- Ex-Schutz
- Laufräder PA12G (Polyamid)
- Vulkollan (Polyurethan-Elastomer)
- individuell abgestimmt auf den Anwenderfall
- (Schmierung, LR-Werkstoff, Antriebssysteme)



ZUBEHÖR



Foto: Schwerlastroboter (SLR Spines) by DANGO & BIENENTHAL Maschinenbau GmbH



RADSÄTZE

Die erste Wahl bei Antriebssystemen im Schwerlastbereich. Karl Georg Rad- und Laufsätze nach Werkstandard, DIN- oder Stahlwerksnorm, erreichen mit Laufradgrößen von 160 bis 1.250 mm Durchmesser und ausgewählten, hochbelastbaren Werkstoffen Tragfähigkeiten von 3 bis 120 Tonnen Radlast.

Als einbaufertige Baugruppe können unsere Rad- und Laufsätze leicht und mittels einfacher Werkzeuge in z. B. Fahrwerksschemeln montiert werden. Die Antriebswellen können individuell zu den Getriebeanschlüssen diverser Getriebehersteller ausgeführt werden. Karl Georg Rad- und Laufsätze passen immer.



AUSFÜHRUNGEN

• Karl Georg Werksnorm KG125 (vergleichbar mit früheren Demag-Radsätzen Bauart KEM)
Laufrad Ø: 160, 250, 400, 500, 630 mm

• Karl Georg Werksnorm KG130 (vergleichbar mit Demag-Radsätzen Bauart DWS)
Laufrad Ø: 160, 200, 250, 315, 400, 500, 630 mm

• DIN-Norm 15090:
- schmale und breite Ausführung
- Wälzlagerreihe 222 und 223
- mit und ohne Radreifen
- mit und ohne Drucköl-Pressverband
- Laufrad Ø 315-1000 mm
- Lagergehäuse ausgeführt als Korblager
• Stehlager
• Ecklager (einteilig)
• Ecklager (geteilt, TGL-Norm)
• Flanschlager

Werkstoff der jeweiligen Stahlwerke und Kranhersteller:

- Thyssenkrupp
- Peine-Salzgitter
- Dillinger Hütte
- Saarstahl
- VOEST
- Buderus
- Alu-Norf
- Demag
- Künz

• TGL-Norm
Laufrad Ø: 320-900 mm

• Sonderausführungen
- nach Kundenzeichnung
- nach Muster
Laufradwerkstoff, Festigkeit und Härte nach KG-Standard oder Kundenvorschrift

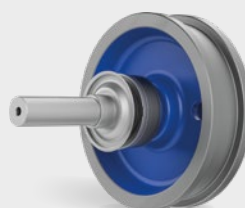
Antriebswellen passend für Aufsteckgetriebe

- mit Schrumpfscheibe
- mit Passfeder nach DIN 6885
- mit Zahnwellenprofil nach DIN 5480
- mit Hirth-Verzahnung (Künz-Standard)

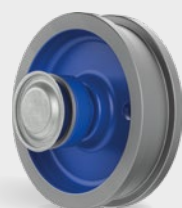
Alternativ passend für oder mit Anschlussflansch für Kupplung bzw. Gelenkwelle

Lieferform

- zusammengebaut, lackiert, mit Fettfüllung
- in Einzelteilen, zur Montage beim Kunden



RADSATZ
RAD KG 125



RADSATZ
RND KG 125



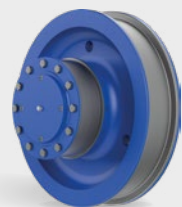
RA KG 125



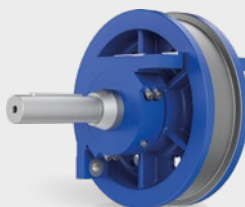
RN KG 125



TREIBLAUFSATZ
DIN 15090



MITLAUFSATZ
DIN 15090



LAUFRAD
TGL34968



MITLAUFSATZ
TGL34968



BREMSSYSTEME

QUALITÄT

Kundenspezifische Lösungen für Industriebremsen aus einer Hand. Made in Europe mit über 30 Jahren Erfahrung im Bereich der Fertigung und Entwicklung. Jede einzelne Bremse wird vor der Auslieferung einer ausführlichen Endkontrolle inkl. umfangreichem Funktionstest unterzogen. Alle Bremsen können mit umfangreichen Kontrollschaltern ausgerüstet werden.

PERFORMANCE

Wir liefern maßgeschneiderte Lösungen für ein Maximum an Effizienz. Unsere robuste, hochbelastbare Bauart sorgt, genau wie die wartungsfreien Gelenke mit selbstschmierenden Buchsen und das hochwertige Lüftgerät aus Eigenfertigung, für eine maximale Standzeit. In Verbindung mit dem patentierten KBB Extrem Bremsbelag sind unsere Bremsen in Sachen Sicherheit gegenüber dem Standard und dem Wettbewerb, um Längen voraus.

AUSFÜHRUNGEN

Trommelbremsen nach DIN 15435 oder Hüttenwerksnorm HWN 1964, Scheibenbremsen oder Sonderkonstruktion – unsere hauseigene Bremsenschmiede liefert was Sie zum Bremsen brauchen.

TROMMELBREMSEN

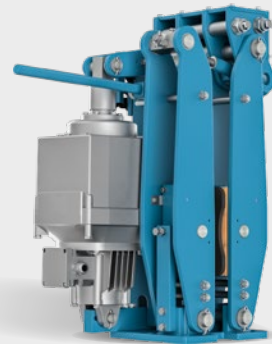
In hochbelastbarer Bauart fertigen wir Normbremsen, Hüttenwerksausführungen oder Sonderkonstruktionen passend zu Ihren Anforderungen.

SCHEIBENBREMSEN

Durch die hochbelastbare Bauart garantieren wir maximale Standzeit mit gesicherter Austauschbarkeit durch alle gängigen Industriestandards.



TROMMELBREMSEN



SCHEIBENBREMSEN

Patentierter und geprüfter Hochleistungs-Bremsbelag. Ein „Muss“ für erhöhte Sicherheit. Passt in jedes Budget



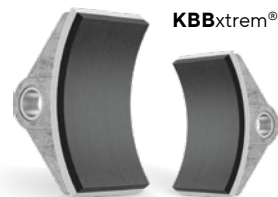
ELEKTROHYDRAULISCHE HUBGERÄTE

Die elektrohydraulischen Hubgeräte aus unserem Hause sind für den Dauerbetrieb und bis zu 2.000 Schaltungen pro Stunde ausgelegt.



BREMSTROMMELN UND BREMSSCHEIBEN

Mit unserer hauseigenen Fertigung stellen wir höchste Qualität, beste Verfügbarkeit und kurze Lieferzeiten sicher.



KBBxtrem®

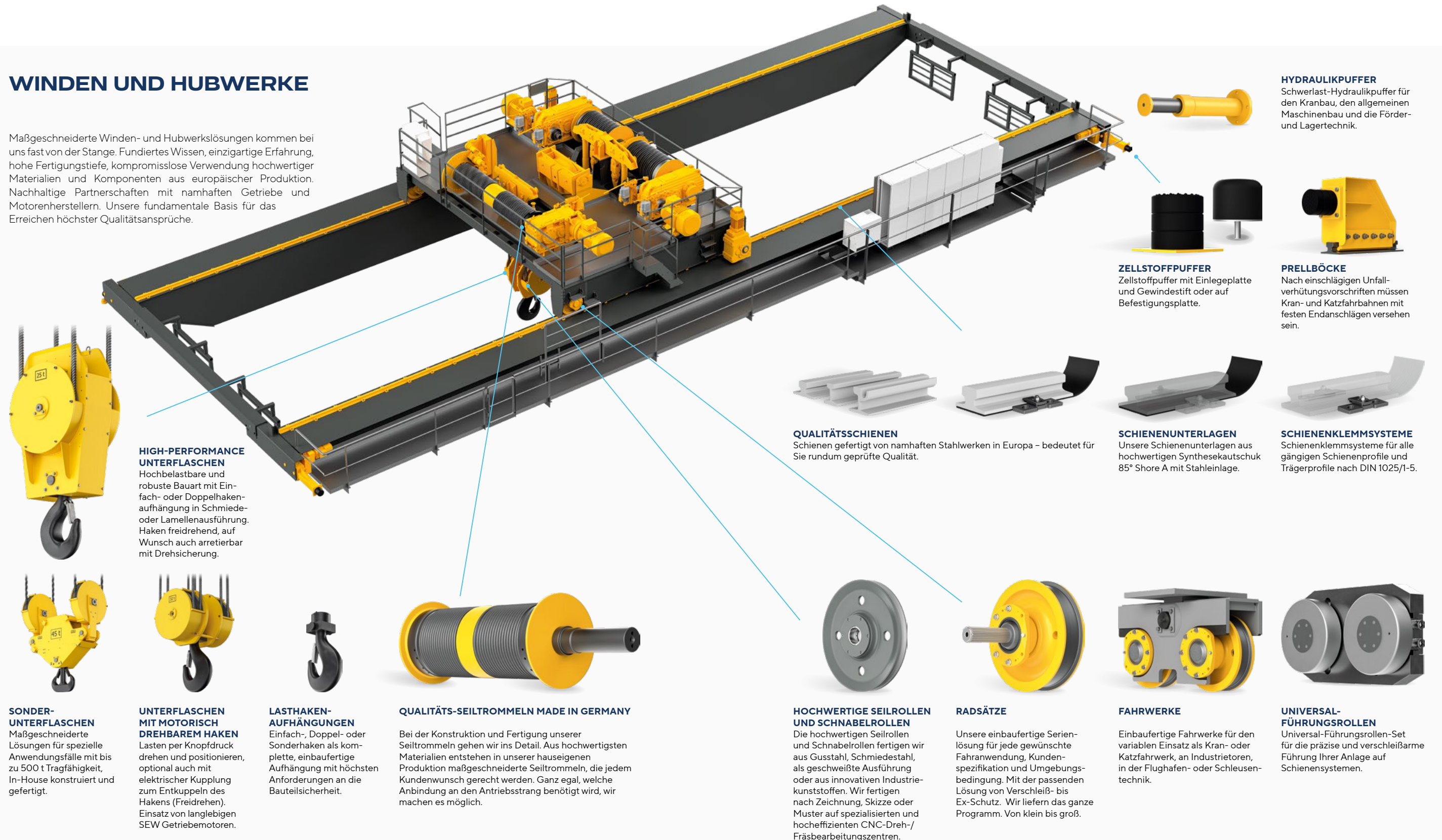
HOCHLEISTUNGSBREMSBELÄGE

Die Kombination aus maximal zuverlässiger Reibgeschwindigkeit (60 m/s) und maximalem Flächendruck optimiert das Ergebnis der Risiko- und Gefährdungsbeurteilung



WINDEN UND HUBWERKE

Maßgeschneiderte Winden- und Hubwerkslösungen kommen bei uns fast von der Stange. Fundiertes Wissen, einzigartige Erfahrung, hohe Fertigungstiefe, kompromisslose Verwendung hochwertiger Materialien und Komponenten aus europäischer Produktion. Nachhaltige Partnerschaften mit namhaften Getriebe- und Motorenherstellern. Unsere fundamentale Basis für das Erreichen höchster Qualitätsansprüche.



HIGH-PERFORMANCE UNTERFLASCHEN

Hochbelastbare und robuste Bauart mit Einfach- oder Doppelhaken-aufhängung in Schmiede- oder Lamellenausführung. Haken freidrehend, auf Wunsch auch arretierbar mit Drehsicherung.



SONDER-UNTERFLASCHEN

Maßgeschneiderte Lösungen für spezielle Anwendungsfälle mit bis zu 500 t Tragfähigkeit, In-House konstruiert und gefertigt.

UNTERFLASCHEN MIT MOTORISCH DREHbareM HAKEN

Lasten per Knopfdruck drehen und positionieren, optional auch mit elektrischer Kupplung zum Entkuppeln des Hakens (Freidrehen). Einsatz von langlebigen SEW Getriebemotoren.

LASTHAKEN-AUFHÄNGUNGEN

Einfach-, Doppel- oder Sonderhaken als komplette, einbaufertige Aufhängung mit höchsten Anforderungen an die Bauteilsicherheit.

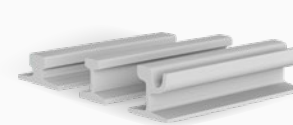


QUALITÄTS-SEILTROMMELN MADE IN GERMANY

Bei der Konstruktion und Fertigung unserer Seiltrommeln gehen wir ins Detail. Aus hochwertigsten Materialien entstehen in unserer hauseigenen Produktion maßgeschneiderte Seiltrommeln, die jedem Kundenwunsch gerecht werden. Ganz egal, welche Anbindung an den Antriebsstrang benötigt wird, wir machen es möglich.

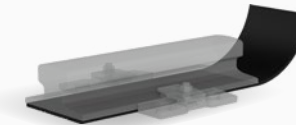
QUALITÄTSSCHIENEN

Schienen gefertigt von namhaften Stahlwerken in Europa – bedeutet für Sie rundum geprüfte Qualität.



SCHIENENUNTERLAGEN

Unsere Schienenunterlagen aus hochwertigem Synthetikgummi mit 85° Shore A mit Stahleinlage.



SCHIENENKLEMMSYSTEME

Schienenklemmsysteme für alle gängigen Schienenprofile und Trägerprofile nach DIN 1025/1-5.



HOCHWERTIGE SEILROLLEN UND SCHNABELROLLEN

Die hochwertigen Seilrollen und Schnabelrollen fertigen wir aus Gusstahl, Schmiedestahl, als geschweißte Ausführung oder aus innovativen Industriekunststoffen. Wir fertigen nach Zeichnung, Skizze oder Muster auf spezialisierten und hocheffizienten CNC-Dreh-/Fräsbearbeitungszentren.



RADSÄTZE

Unsere einbaufertige Serienlösung für jede gewünschte Fahrwendung, Kundenspezifikation und Umgebungsbedingung. Mit der passenden Lösung von Verschleiß- bis Ex-Schutz. Wir liefern das ganze Programm. Von klein bis groß.

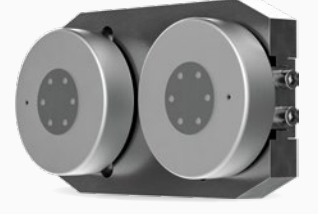
FAHRWERKE

Einbaufertige Fahrwerke für den variablen Einsatz als Kran- oder Katzfahrwerk, an Industrietoren, in der Flughafen- oder Schleusentechnik.



UNIVERSAL-FÜHRUNGSROLLEN

Universal-Führungsrollen-Set für die präzise und verschleißarme Führung Ihrer Anlage auf Schienensystemen.



HYDRAULIKPUFFER

Schwerlast-Hydraulikpuffer für den Kranbau, den allgemeinen Maschinenbau und die Förder- und Lagertechnik.



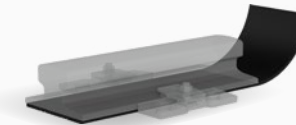
ZELLSTOFFPUFFER

Zellstoffpuffer mit Einlegeplatte und Gewindestift oder auf Befestigungsplatte.



PRELLBÖCKE

Nach einschlägigen Unfallverhütungsvorschriften müssen Kran- und Katzfahrbahnen mit festen Endschlägen versehen sein.



LASTAUFNAHMEMITTEL UND TRAVERSEN

Überall dort, wo schwere Lasten mit höchsten Sicherheitsstandards transportiert werden müssen, hohe Temperaturschwankungen extreme Anforderungen an alle Materialien stellen, setzten Krankomponenten der KARL GEORG GRUPPE Standards.

Der Dreh- und Angelpunkt bei der Verarbeitung von feuerflüssigen Massen, aber

auch andere wertvolle Produkte, sind zuverlässige Prozesskrane, deren Komponenten sämtlichen Anforderungen gerecht werden, und durch geringe Abnutzungs- und Ermüdungserscheinungen optimiert sind für lange Laufzeiten.

Unsere Traversen halten was sie versprechen, auch unter den Extrembedingungen eines Stahlwerkes oder einer

Offshore-Bohrinsel. Jahrzehntelange Erfahrung in der Auslegung von Bauteilen in schwerer Hüttenwerksausführung und anspruchsvollen Umgebungsbedingungen machen es möglich. Von der vergüteten Seilrolle bis zum Lastaufnahmemittel, Performance-Bauteile der KARL GEORG GRUPPE stehen für hohe Verfügbarkeit und Einsatzbereitschaft.



GIESSKRANTRAVERSEN

Komplette Traversen, zugeschnitten auf die Gegebenheiten vor Ort, sowie an das entsprechende Hubwerk angepasst. Traglasten von bis zu 500 Tonnen, größere Lasten auf Anfrage.



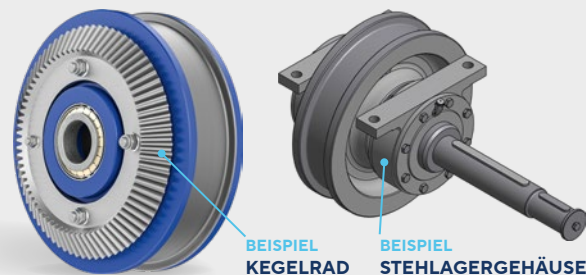
LAMELLENHAKEN

Für den Gießpfannentransport sind Lamellenhaken nach DIN 15407 unerlässlich. Hierbei sind Traglasten von 16 - 320 Tonnen möglich.



SONDERKONSTRUKTIONEN

Ein hoher Anteil der von Karl Georg hergestellten Produkte sind Konstruktionen nach Kundenwunsch. Unsere Entwicklungs- und Konstruktionsabteilung bietet Lösungen für jeden Anwendungsfall. Unsere modernen Fertigungseinrichtungen sowie unsere Flexibilität bilden die Grundlage für ein wettbewerbsfähiges Angebot ab Losgröße 1. Konstruktionslösungen sind auf Basis einfacher Fotos oder einfacher Scans von vorhandenen Zeichnungen möglich. Laufräder mit Innenverzahnung, Radsätze mit Stehlagern oder Sonderantriebswellen, Seilrollen mit angeschraubtem Zahnkranz, bis hin zu Radblöcken mit Kettenantrieb oder Drehgebern.



UNSERE MISSION



Kontinuierliche Investitionen in moderne Ausrüstung

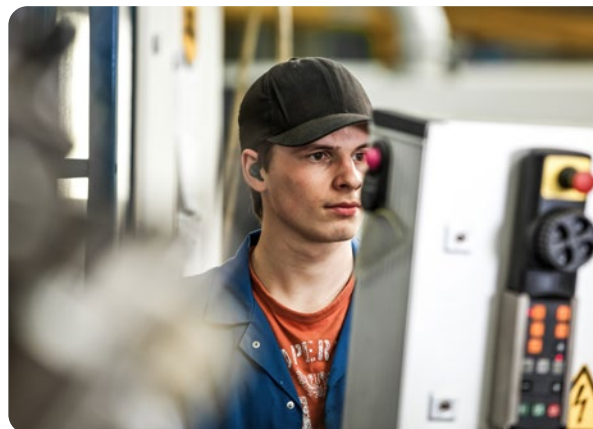
Wir stehen für Reaktionsgeschwindigkeit, Fertigungsgenauigkeit und Lieferperformance. Wir wollen uns stetig verbessern. Deshalb investieren wir in modernste Maschinen und digitalisieren zunehmend unsere Prozesse. Gerade erst haben wir unseren Produktionsprozess mit folgenden Produktionsanlagen weiter ausgebaut und optimiert:

- DMC 80 FD duoBLOCK
- CTX beta 1250 TC mit Robo2Go
- HESSAPP FFG VDM 1000



Konsequente Weiterentwicklung unserer Standorte

Mitten im Grünen und umgeben von Wäldern und Wiesen befindet sich seit 1998 unser Hauptsitz in Ingelbach-Bahnhof. Im Herzen des Westerwaldes sind wir für sie da und Beraten, Konstruieren und Fertigen auf 8.500 Quadratmetern Produktionsfläche. Eine Erweiterung der Produktion und des Kundencenters steht auf der Agenda. Einen Schritt weiter ist man schon bei der KoRo RIW in Wetter (Ruhr). Hier wird bereits investiert und die Pläne für eine Erweiterung der Produktion und des Kundencenters existieren bereits.



Investition in Fachkräfte

Unsere qualifizierten Mitarbeiter sind die Stützpfeiler unseres Unternehmens und das Fundament unseres Erfolges. In der Produktion, im Qualitätsmanagement, in der Technik, in der Verwaltung, in der Logistik und den Bereichen des Kundencenters, überall tragen motivierte und gut ausgebildete Mitarbeiter zur hohen Qualität unserer Produkte bei. Unser Qualifikationsangebot mit Weiterbildungen und Schulungen ist dabei ein wichtiger Baustein. Wir wollen dem Fortschritt immer einen Schritt voraus sein. Die Modernisierung der von uns genutzten Programme und deren Anbindung an digitalisierte Prozesse haben wir dabei stets im Blick und fördern den Umgang mit neuen Techniken, Innovationen und Updates.

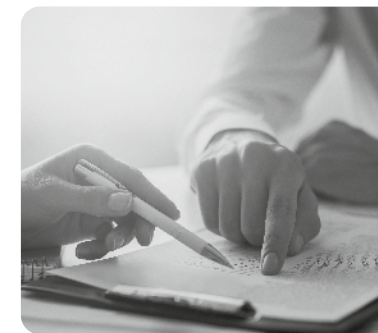
UNSER WORKFLOW

Von Ihrer Anfrage zur Anfertigung von technischen Zeichnungen, über die Betreuung bei der Ausarbeitung Ihres individuellen Angebotes bis hin zur Fertigung – als Kunde der KARL GEORG GRUPPE sind Sie über das gesamte Projekt hinweg immer gut beraten.



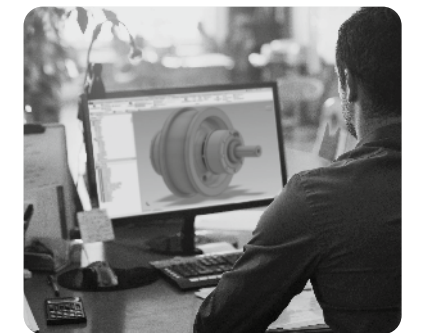
IHRE ANFRAGE

Kontaktieren Sie uns per Direktkontakt oder einfach über www.karl-georg.de



ANGEBOTSERSTELLUNG

Sie erhalten ein perfekt abgestimmtes Angebot zu Ihrem Projekt



KONSTRUKTION

Unsere Produktdesigner erstellen technische Zeichnungen anhand Ihrer Daten



PRODUKTION

Digital gestützter Workflow ermöglicht zeitnahe und hochpräzise Fertigung schon ab Losgröße 1



QUALITÄTSKONTROLLE

Geprüfte Qualität gemäß DIN ISO 9001. Auf Wunsch auch mit Zeugnisausstellung



WELTWEITE LIEFERUNG

Flexible und zeitnahe Lieferung in luft- oder seegemäßer Verpackung



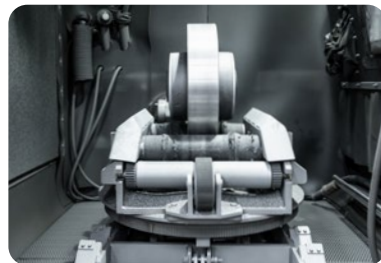
WIR FREUEN UNS AUF IHRE ANFRAGE

+49 (0)2688 / 95 16 - 0
om@karl-georg.de
www.karl-georg.de

TECHNISCHE STANDARDS

Neben den hohen Ansprüchen an das Rohmaterial setzen auch wir bei Karl Georg immer wieder neue technische Standards, um die Zuverlässigkeit und Laufzeit unserer Produkte zu erhöhen.

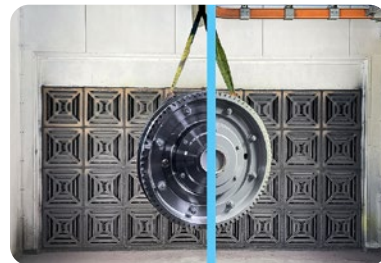
So zum Beispiel unsere Werksnorm für stark beanspruchte Laufräder, 42CrMo4HDA+QT HDA (*Heavy Duty Application*). Hiermit wird eine Härte von mindestens 320 HB auf der Lauffläche garantiert. Das bedeutet: deutlich reduzierter Verschleiß und höhere Standzeiten.



Speziell auf unsere Produkte abgestimmte Sandstrahlanlage

Sandstrahlen, Lackieren und Trocknen – drei Produktionsprozesse, deren Umweltbelastung durch Investition in zukunftsorientierte Technologien deutlich gesenkt werden konnte. Sofern nicht anders erwünscht, werden alle Produkte standardmäßig mit einem Korrosionsschutz versehen.

Durch den Einsatz moderner Lackiertechnik in Verbindung mit hochwertigen Lackkomponenten ist es uns möglich, die Anforderungen bis C5 VH gemäß DIN EN ISO 12944-1 zu erfüllen. Um auf jeden Farbwunsch individuell, schnell und flexibel eingehen zu können, sind



Neue Lackieranlage mit Abzug und Filtersystem für eine deutliche Reduzierung der Umweltbelastung

die ausgebildeten Lackierer per Lackmischbank in der Lage, Farbtöne auch für Kleinserien selbstständig anzumischen. Somit sind viele individuelle Farbtöne auch außerhalb des Spektrums der Standard-RAL-Farben möglich.

Für eine schnelle und effiziente Trocknung werden die grundierten oder lackierten Produkte anschließend an unsere halbautomatische Trocknungsanlage übergeben. Der Unterdruck in der Anlage sowie die Rückgewinnung der entstehenden Abwärme trägt zur Umweltfreundlichkeit des gesamten Prozessablaufs bei.



Blick in die halbautomatisierte Trocknungsanlage

AUFBEREITUNG

Es muss nicht immer neu sein: Karl Georg bietet die fachgerechte Aufarbeitung und Instandsetzung von defekten oder verschlissenen Laufrädern, Radsätzen und Radblöcken an.

Gerne organisieren wir auch als Service



Vor der Aufarbeitung



Nach der Aufarbeitung

die Abholung und Anlieferung Ihrer Komponenten. Nach Reinigung und Demontage in unserem Werk erfolgt eine Begutachtung durch unser Fachpersonal. Der Kunde erhält eine detaillierte Übersicht über zu erneuernde und wiederverwertbare Teile sowie den an-

fallenden Arbeitsaufwand. In der Regel liegt das Einsparpotenzial einer Aufarbeitung oder Instandsetzung gegenüber des Neupreises bei 30-40 %. Nach der Aufarbeitung/Instandsetzung erhält der Kunde ein neuwertiges Produkt mit voller Gewährleistung.



Beispielhafte Instandsetzung einer Verzahnung

QUALITÄTSWESEN UND MATERIALPRÜFUNG

Karl Georg steht für Qualität. Unser Unternehmen ist seit Mitte der 1990er Jahre durchgehend nach DIN EN ISO 9001 zertifiziert.

Die Karl Georg Qualität ist messbar.



Vom kleinsten Ritzel mit Passfedernut bis hin zum 2,5 Tonnen Laufrad mit Modul 14 x 76 Verzahnung. Wer sich für eines unserer Produkte entscheidet, erhält ein ausgereiftes erstklassiges Produkt, auf das sich Kunden weltweit verlassen können. Die hohe Fertigungsgenauigkeit und eine kontinuierliche Qualitätskontrolle nach höchsten Maßstäben tragen zu hoher Zuverlässigkeit und langen Laufzeiten bei Anlagen mit Karl Georg Komponenten bei.

Diesen Standard belegen wir auf Wunsch durch Materialprüfzeugnisse von 2.1 bis 3.2 gemäß DIN EN 10204. Durch fortlau-

fende Qualifizierungen unserer Mitarbeiter sowie der modernen prüftechnischen Ausstattung können wir eine Vielzahl von Prüfungen wie z. B. Härteprüfung, Ultraschallprüfung, Rissprüfung MT/PT nach Norm bzw. Kundenanforderung direkt ab Werk anbieten.

Weitere Prüfungen bieten wir in Zusammenarbeit mit akkreditierten Partnern an. Zur lückenlosen Rückverfolgung der verwendeten Materialien besitzen wir die Berechtigung zum Umstempeln von metallischen Werkstücken.

ZERTIFIZIERTE PRÜFVERFAHREN (LEVEL 2)

- ⊕ Ultraschallprüfung (UT)
- ⊕ Magnetpulver-Rissprüfung (MT)
- ⊕ Farbeindringverfahren (PT)

WEITERE PRÜFVERFAHREN

- ⊕ Optische 3D-Messverfahren
- ⊕ Härteprüfung (Prüfverfahren HRc, HV, HB)



KÖPFE VON



KEVIN MÜLLER
Leiter Vertrieb und
Auftragsabwicklung

Durch unser starkes und flexibles Vertriebsteam sind wir in der Lage, insbesondere durch unsere fachliche Beratung und persönliche Betreuung, die Projekte und Bestellungen unserer Kunden erfolgreich umzusetzen.

Sonderausführungen sowie anspruchsvolle Projekte unserer Kunden sind für uns der Anreiz, Lösungen zu erarbeiten und unser Know-how einzubringen. Für Karl Georg steht der Kunde grundsätzlich im Vordergrund und somit möchten wir auch in

Zukunft unserer Philosophie treu bleiben. Zudem streben wir nach einer ständigen Optimierung unserer Vertriebsprozesse als auch Lieferperformance, um unseren Kunden immer zeitgemäß gerecht zu werden.



Sie möchten von unserer Kompetenz profitieren oder haben Fragen rund um unsere Produkte? Dann rufen Sie uns an:
T: +49 (0)2688 / 95 16 - 34
M: k.mueller@karl-georg.de



CARSTEN GÖRDEN
Leiter Konstruktion

Als Hersteller von Krankomponenten sind unsere Produkte ebenso vielfältig wie deren Anwendungsbereiche. Das bedeutet: Flexibel und schnell auf jede Kundenanfrage zu reagieren. Und das können wir dank unseres stetig wachsenden Know-hows.

Wir sind auf das Außergewöhnliche spezialisiert, denn ein großer Teil unserer Konstruktionen basiert auf Anfragen aus dem Aftermarket und können Bauteile verschiedenster Kranhersteller rund um den Globus sein.

Die Auslegung für Neuanlagen gehört zu unseren Kernkompetenzen, aber oftmals erstellen wir unsere technischen Zeichnungen anhand einfacher Scans oder Fotos der zu ersetzenden Komponenten.

Unsere große Erfahrung wächst mit jeder Anfrage und jedem konstruierten Bauteil weiter.



ANDREAS LÖHMANN
Leiter Fertigung

Damit unsere qualitätsorientierten Produktionsabläufe wie genau aufeinander abgestimmte Zahnräder auch in Zukunft rund laufen, setzen wir auf innovative Investitionen.

Unser Maschinenpark wurde in den letzten Jahren um hochmoderne Fräs- und Drehmaschinen, sowie einer speziell auf unsere Produkte angepasste Sandstrahl- und Lackieranlage erweitert. Die Digitalisierung unserer Fertigungsprozesse trägt unter anderem dazu bei, Stand- und Umrüstzeiten

zu minimieren und gleichzeitig die Auslastung zu maximieren.

Diese stetige Optimierung sowie hoch motivierte und gut geschulte Mitarbeiter machen die Komplettbearbeitung von bis zu 2.500 Laufrädern, Radsätzen und Radblöcken pro Monat möglich – unter Berücksichtigung kundenspezifischer Anforderungen und bereits ab Losgröße 1. Wir setzen auch in Zukunft darauf, die Prozessoptimierung und Digitalisierung bei Karl Georg weiter voranzutreiben.

KARL GEORG



DAVIS TISSEN
Auszubildender
Zerspanungsmechaniker

Derzeit absolviere ich meine Ausbildung zum Zerspanungsmechaniker bei Karl Georg in Ingelbach-Bahnhof.

Für mich ist Karl Georg als Arbeitgeber hier im Westerwald zum einen gut erreichbar und zum anderen kenne ich viele meiner heutigen Kollegen schon von früher. Während meiner Ausbildung lerne ich mehr als nur das Wissen, welches man zum Bestehen der Abschlussprüfung benötigt. Denn neben dem, was man in der Lehrwerkstatt und in der Produktion lernt,

haben wir auch Projekte wie beispielsweise unser „Waldsofa“, bei dem Azubis weitere Fertigkeiten lernen können.

Ich freue mich darüber, auch nach meiner Ausbildung in diesem familiären Umfeld arbeiten zu dürfen.



Lust auf eine Ausbildung mit Steel? Aktuelle Stellenausschreibungen findest Du unter anderem auf unserem Instagram-Kanal.
instagram.com/karl_georg_gruppe



MARIO KEBER
Leiter
Qualitätsmanagement

Karl Georg lebt Qualität. Bereits 1996 wurden wir nach DIN EN ISO 9001 zertifiziert.

Qualität bedeutet für uns die kontinuierliche Verbesserung der Prozesse, um den stetig wachsenden Anforderungen unserer Kunden zu entsprechen sowie die Weiterentwicklung des Unternehmens in neue Zertifizierungsprozesse zu ermöglichen.

Ausbildung, Schulungen und Fortbildungen sind für uns eine wichtige Säule des Qualitätsmanagements. Unser Qualitätsteam ist

umfangreich in den Bereichen NDT und Qualitätsmanagement ausgebildet. Unsere Qualität messen wir an der Zufriedenheit unserer Kunden.



Sie haben Fragen zu einem Thema rund um das Qualitätswesen bei Karl Georg? Kontaktieren Sie uns:
T: +49 (0)2688 / 95 16 - 0
M: info@karl-georg.de



SIMON LACHMUTH
Leiter
Versand und Warenausgang

Die Produkte der KARL GEORG GRUPPE kommen an. Und zwar bei mehr als 3.000 Kunden, welche über den gesamten Globus verteilt sind.

Um dies zu ermöglichen, ist ein reibungsloser Transportablauf von tragender Bedeutung. Unser Netzwerk aus zuverlässigen und bewährten Logistikpartnern ermöglicht es uns schnelle, flexible und auf die Anforderungen unserer Kunden angepasste Versandlösungen zu bieten. Von einzelnen Laufrädern bis hin zum 3,5 Tonnen Radsatz

mit vormontierten Steh- oder Ecklagergehäusen. Durch unsere individuelle Transportverpackung sorgen wir dafür, dass unsere Produkte ihr Ziel sicher erreichen.

Ein Garant dafür ist unser gut ausgebildetes Verpackungsteam und seine langjährige Erfahrung. So sind wir in der Lage, unsere Verpackung kundenspezifisch für den See-, Luft-, oder Landtransport anzupassen.



UNSER BEITRAG ZUR NACHHALTIGKEIT



Im Herzen des Westerwaldes: Ein stahlverarbeitendes Unternehmen auf dem Weg in eine grüne Zukunft

Unser wunderbarer Planet und seine natürlichen Ressourcen sind nur begrenzt verfü- und belastbar. Noch können wir auf der „Erde“ gut leben. Wir wollen, dass es auch weiterhin so bleibt. Wir wollen das für die Zukunft, für unsere Kinder und für die kommenden Generationen.

Wir bei Karl Georg haben die Zeichen der Zeit erkannt und möchten neben einem moderneren Image auch nachhaltige Veränderungen im Unternehmen etablieren – unserer Umwelt, unseren Mitarbeitern und allen Mitmenschen zuliebe. Um dieses Ziel zu erreichen, werden wir unsere Wertschöpfungsprozesse und unsere Produktionstechniken stetig auf ihre Nachhaltigkeit hin überprüfen und verbessern. Wichtiger Fokus dabei sind Regeln für den Umgang mit begrenzten Ressourcen, für den Arbeits-, Gesundheits- und Umweltschutz.

Wir wissen genau, Unternehmen wie Karl Georg spielen eine wichtige Rolle auf dem Weg hin zu einer nachhaltigen Produktion und einem ressourcenschonenden Konsum – aufgrund unserer

Wertschöpfungsprozesse und unseres ökonomischen und technologischen Potenzials.

Wir haben uns zum Ziel gesetzt, Einfluss in vor- und nachgelagerte Stufen der Wertschöpfungskette zu nehmen und auch hier CO₂, welches beispielsweise bei der Herstellung unserer Produkte entsteht, zu kompensieren. Durch die Wiederverwertung von bei der Produktion benötigten oder anfallenden Hilfe, Wert- und Reststoffen schafft Karl Georg einen ökonomischen Umgang mit den eingesetzten Mitteln und Rohstoffen.

Als Familienunternehmen in der 4. Generation mit Blick in eine bewusste Zukunft leistet Karl Georg schon heute bei der Produktion einen wichtigen Beitrag zum Umweltschutz. Als produzierendes Unternehmen ist der Energiebedarf hoch. Doch ist uns der verantwortungsbewusste Umgang ein wichtiges Anliegen, weswegen wir konsequent den Energiebedarf optimieren und dadurch so weit wie möglich reduzieren. Unsere Maschinen werden mittels nachhaltiger Energie, teilweise aus den hauseigenen

Photovoltaik-Anlagen, betrieben. Das heißt, unsere Laufräder werden teilweise mit Sonnenenergie hergestellt – umweltfreundlich und emissionsarm.



Neue Fräsmaschinen für effiziente Fertigung



Neue Trocknungsanlage mit Wärmerückgewinnung



Wir setzen auf Fachkräfte aus der Region



Wie sich der Weg eines inhabergeführten Familienunternehmens im Fachkräftemangel auszahlt.

Wer am Standort Ingelbach durch die Produktionshalle geht, wird schnell feststellen: Hier herrscht ein produktives und freundliches Miteinander. Man kennt sich, denn über 90 % aller Auszubildenden im Fertigungsbereich wurden seit jeher nach der Ausbildung in ein festes Arbeitsverhältnis übernommen. Diese gut ausgebildeten und fachkompetenten Mitarbeiter aus der Region sind der Grundpfeiler unserer hochmodernen Fertigung.

Um das nötige Know-how zu erwerben, sind unsere Auszubildenden neben den Tätigkeiten in der Lehrwerkstatt auch in die Produktion und darüber hinaus in verschiedene Projekte mit Bezug zur Region eingebunden. Diese Fokussierung auf eine reichhaltige Aus- und Weiterbildung unserer Mitarbeiter ist fester Bestandteil der Karl Georg DNA.



Wir reduzieren unseren CO₂-Fußabdruck

Eine Investition in die Zukunft der Energieversorgung.

Seit 2009 glänzen die Solarpanels der Photovoltaikanlage auf den Hallen der Karl Georg GmbH in der Sonne. Und sie sind nicht alleine, denn 2016 und 2020 wurde die Anlage um weitere Module erweitert und liefert heute mit einer Gesamtleistung von rund 800 kWp Energie für den Eigenbedarf am Standort Ingelbach. So konnte der CO₂-Ausstoß weiter reduziert werden.



Aus der Region, für die Region

Auf dem Betriebsgelände von Karl Georg in Ingelbach-Bahnhof brummt und summt es.

Damit sind jedoch keine Dreh- oder Fräsmaschinen gemeint, sondern fleißige Honigbienen, die seit dem Frühjahr 2021 hier ein Zuhause haben.

Gemeinsam mit einer lokalen Imkerei leisten wir unseren Beitrag zur Biodiversität. Insgesamt 7 Bienenvölker sammeln Pollen und bestäuben Blumen im Umkreis von ca. 2 Kilometern. Eigens zu diesem Zweck wurden Obstbäume auf unserem Werksgelände gepflanzt.

In einem guten Jahr, wenn unsere fleißigsten Mitarbeiter noch etwas übrig lassen, gibt es dann für unsere Kunden ein natürliches und nachhaltiges Präsent in Form von Sommertrachthonig.

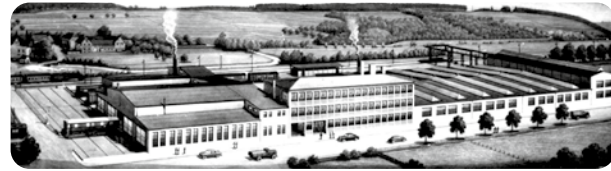


EINE KURZE HISTORIE

1925

GRÜNDUNG

Karl Georg gründet die Firma am Standort Neitersen. Zu Beginn produziert die Firma Puffer, Lkw-Anhänger und gummibereifte Ackerwagen für die Landwirtschaft und verfügt über eine eigene Schmiede und Stahlwerk.



1968

ERSTE KRANLAUFRÄDER

Der sogenannte „Kranradbau“ beginnt. Damals noch am Standort in Neitersen werden die ersten Kranlaufräder hergestellt. Im selben Jahr beginnt die Fertigung am Standort Ingelbach. Stetige Investition in neue Maschinen ermöglicht ab 1975 die Fertigung der ersten Laufräder mit Verzahnung.



1985

MICHAEL SCHNAUFER TAKES THE WHEEL

Der Enkelsohn des Firmengründers Karl Georg, Michael Schnauer, übernimmt das Ruder.

1992

ERFINDUNG DES KARL GEORG RADBLOCKS

Dem Erfindergeist des Firmengründers folgend entwickelt die Firma Karl Georg den ersten demontierbaren Radblock. Dieser ist vor allem im Maschinenbau und in der Fördertechnik universell einsetzbar.

1998

UMZUG NACH INGELBACH-BAHNHOF

Im September 1998 zieht die Karl Georg Stahlherstellungs- und Verarbeitungs GmbH von Neitersen in das neue Verwaltungsgebäude nach Ingelbach-Bahnhof.

2022

NEUE WEGE

Die Karl Georg Stahlherstellungs- und Verarbeitungs GmbH wird umfirmiert: mit der neuen Firmierung Karl Georg GmbH wird die Entwicklung des Unternehmens deutlich. Zeitgleich erhält die Karl Georg GmbH auch ein neues Erscheinungsbild und modernisiert neben den Fertigungsprozessen auch den Markenauftritt.

EINBLICKE



Das Verwaltungsgebäude, seit 1998 der Hauptsitz des Unternehmens



Der Außenbereich der Kantine lädt zum Verweilen ein



Innenansicht der im Jahr 2020 errichteten Kantine



Blick aus dem Meetingraum auf den kleinen Zen-Garten



Eine Luftaufnahme des Standortes in Ingelbach-Bahnhof



Innenansicht eines Teiles der Produktionshalle



Karl Georg GmbH
Karl-Georg-Straße 3
57612 Ingelbach-Bahnhof

02688 / 95 16 - 0
info@karl-georg.de
www.karl-georg.de