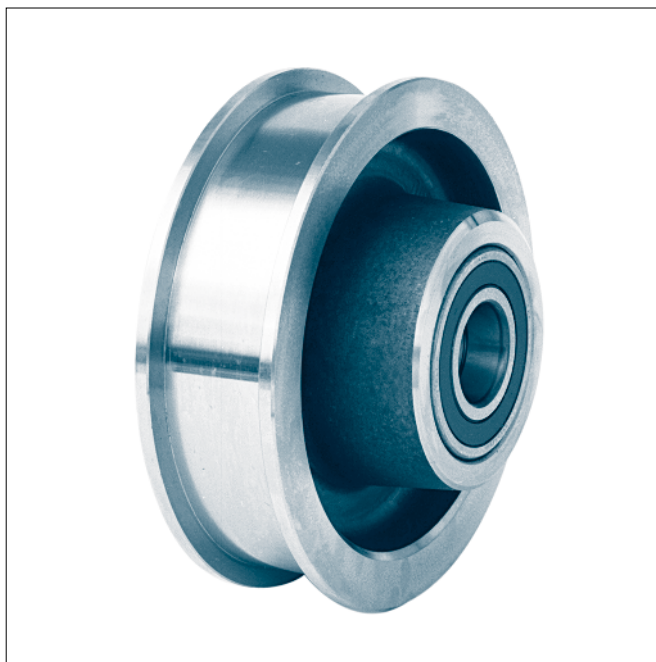


Form A mit Zahnkranz



Form B ohne Zahnkranz

Bezeichnung eines Laufrades Form A mit Zahnkranz, Nenn- \varnothing $d_1 = 300$ mm, Spurbreite $b_1 = 50$ mm, komplett mit Rillenkugellagerung, Modul 3 und Zähnezah 110:

Laufrad A 300 × 50 – 3 × 110 KG 014

Form A mit Zahnkranz

Form B ohne Zahnkranz

Weitere Ausführungsformen der Lauffläche siehe KG 010.1.

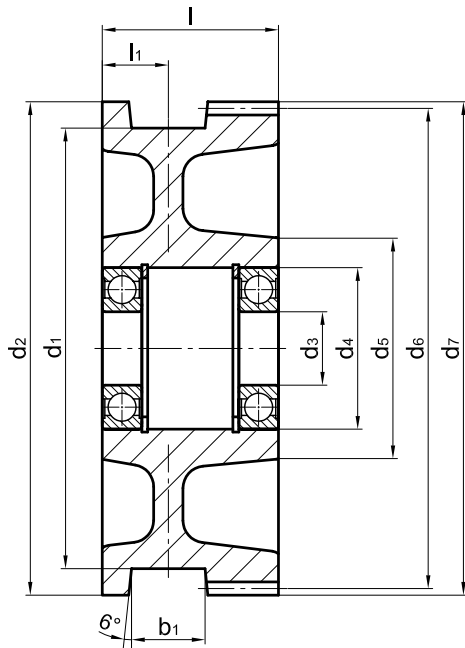
Die Wälzlager sind lebensdauer geschmiert.

Werkstoff:

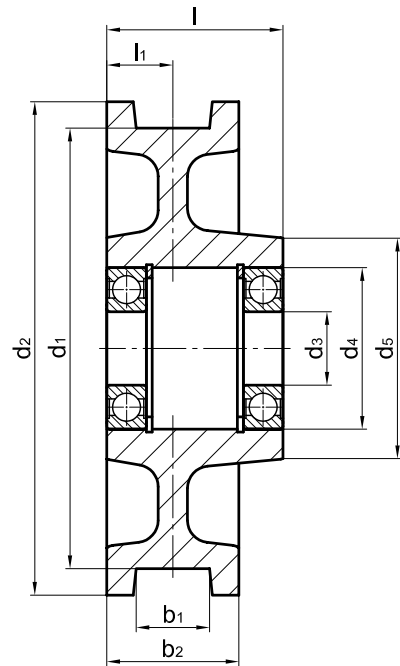
Radkörper- \varnothing 200–400 C45 im Gesenk geschmiedet

Andere Werkstoffe und Abmessungen auf Anfrage.

Passende Laufradachsen siehe KG 010.6.



Form A mit Zahnkranz



Form B ohne Zahnkranz

| Rad-Ø d ₁ | b ₁ ¹⁾ | b ₂ | d ₂ | d ₃ | d ₄ | d ₅ | l | l ₁ | Wälzlager | Zahnkranz ²⁾ (Form A) | | | | Stückgewicht ≈[kg] | | Radlast [kg] ³⁾ |
|-------------------------|------------------------------|----------------|----------------|----------------|----------------|----------------|-----|----------------|-----------|-------------------------------------|----------------|----------------|----------------|-----------------------|-----------|-------------------------------|
| | | | | | | | | | | Modul | Zähne- zahl | d ₆ | d ₇ | Form A | Form B | |
| h11 | | | | | M7 | | | | | | | | | | | |
| 200 | 30-60 | 80 | 232 | 40 | 90 | 117 | 95 | 40 | 6308-2RS | 3 | 75 | 225 | 231 | 14,5 | 13 | 2 800 |
| | | | | | | | | | | 4 | 56 | 224 | 232 | | | |
| 250 | 30-60 | 80 | 274 | 50 | 110 | 142 | 120 | 40 | 6310-2RS | 3 | 88 | 264 | 270 | 27 | 22 | 4 600 |
| | | | | | | | | | | 4 | 66 | | 272 | | | |
| 300 | 35-65 | 90 | 336 | 50 | 110 | 152 | 120 | 45 | 6310-2RS | 3 | 110 | 330 | 336 | 40 | 34 | 4 800 |
| | | | | | | | | | | 4 | 82 | 328 | | | | |
| 315 | 40-75 | 100 | 348 | 55 | 120 | 167 | 140 | 50 | 6311-2RS | 4 | 85 | 340 | 348 | 50 | 44 | 5 800 |
| 400 | 40-75 | 100 | 432 | 60 | 130 | 197 | 140 | 50 | 6312-2RS | 4 | 106 | 424 | 432 | 81 | 66 | 7 000 |

1) Maß für die Spurausdehnung b₁ bei Bestellung bitte angeben.

2) Modul und Zähnezah bei Bestellung bitte angeben.
Zahnform nach DIN 867 ohne Profilverschiebung
Eingriffswinkel 20 Grad.

3) Die angegebenen Radlasten gelten für v ≈ 40 m/min bei einer Ermüdungslaufzeit von ca. 5000 Stunden und bei größtmöglicher Schienenkopfbreite des entsprechenden Rades.