

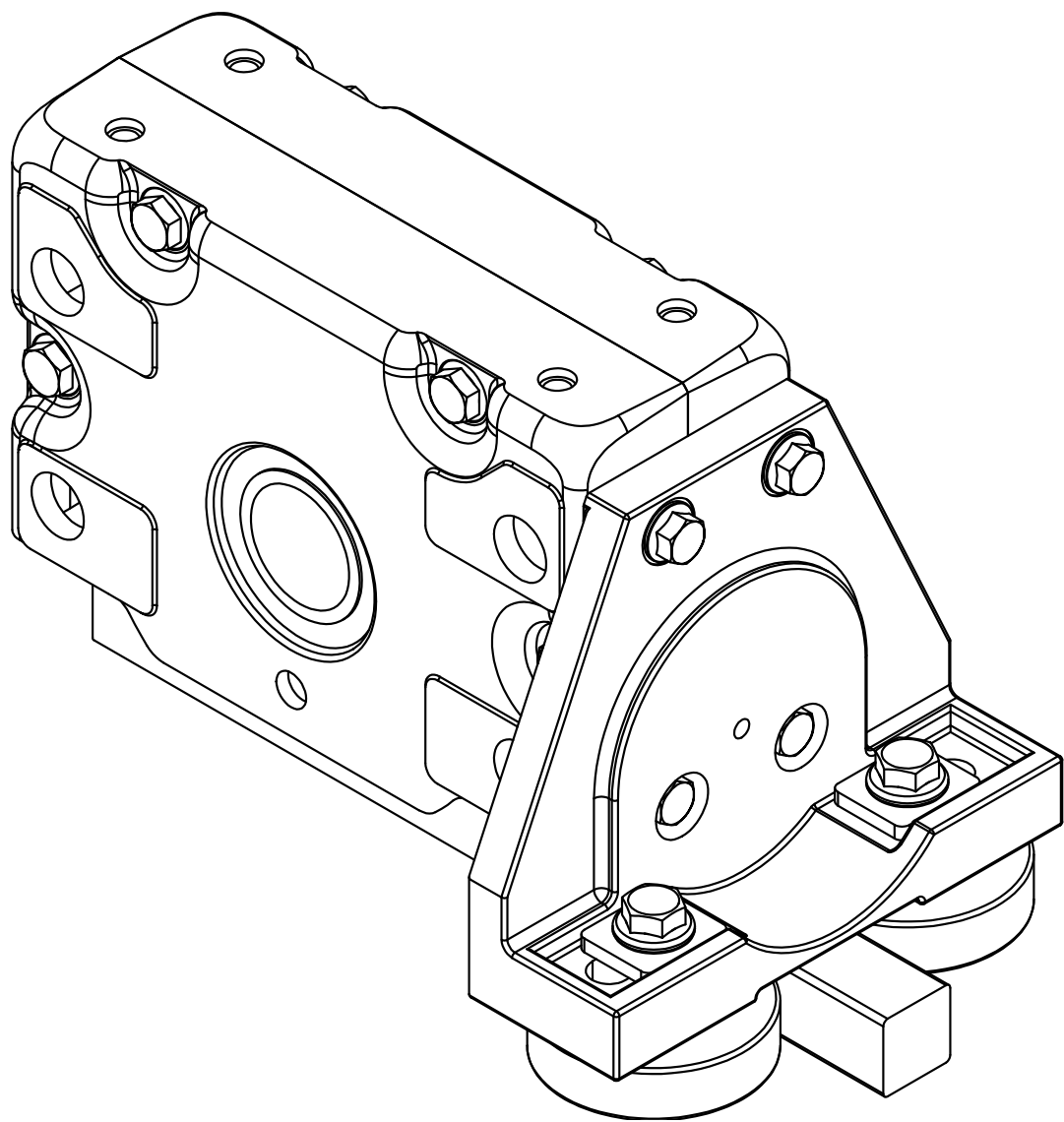
Návod k montáži a k údržbě

HORIZONTALNÍ KLADKOVÉ VEDENÍ

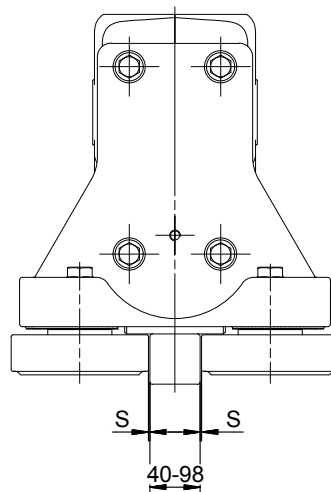
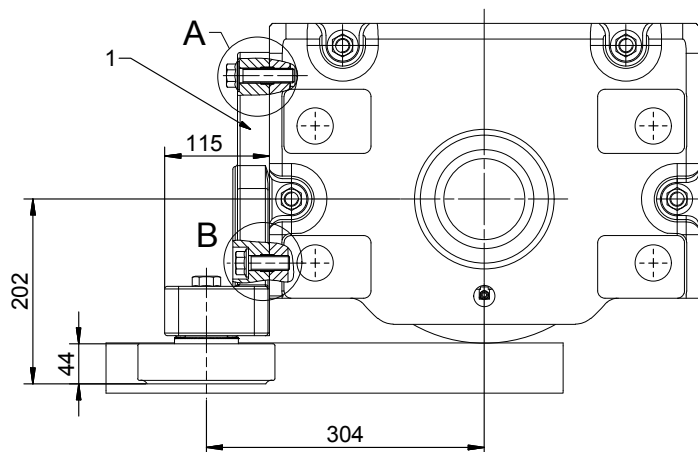
PRO

RB 315



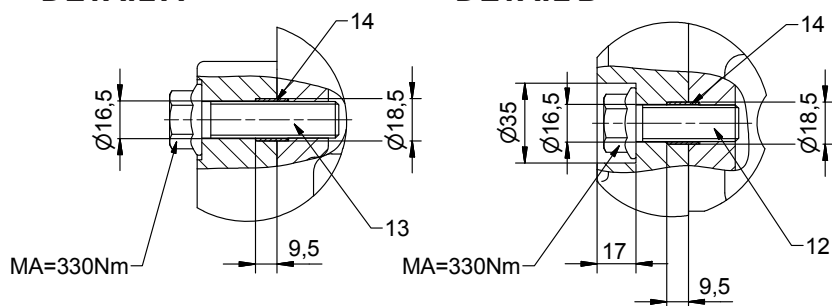


HORIZONTALNÍ KLADKOVÉ VEDENÍ

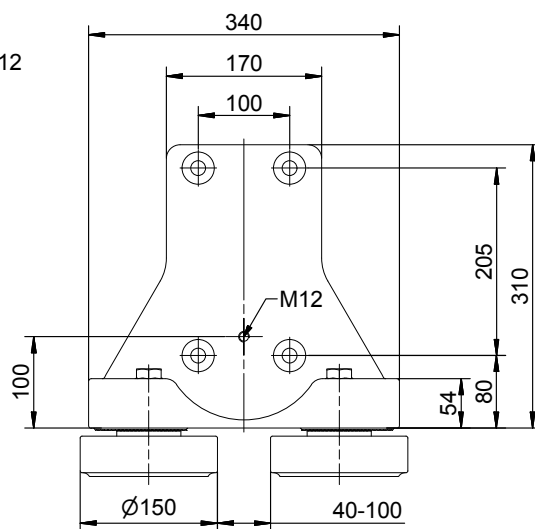
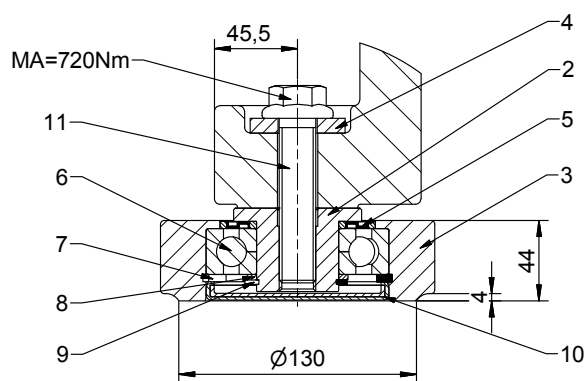


DETAIL A

DETAIL B



s = maximálně 5 mm
minimálně 1 mm



Lze nastavit v krocích po 1,5 mm

POUŽITÍ

Pro boční vedení jednotky kolového bloku.

Při použití je třeba bezpodmínečně dbát na způsob upevnění kolejnic a provedení kolejnic; použití na kolejnicích s nakloněnými hranami hlav je nepřípustné.

ZATÍŽENÍ

Přípustné horizontální zatížení, maximálně 15 % přítomného zatížení kola.

Při montáži kladkového vedení na zákaznickou konstrukci 20 % přítomného zatížení kola.

MONTÁŽ

1. Zarazte čtyři upínací kolíky (14) do otvorů na kolovém bloku (cca 5 mm).
2. Namontujte držák (1) s vodícími kladkami a s pojistnými šrouby (12+13) na kolový blok.
3. Utáhněte pojistné šrouby (12+13) jmenovitým utahovacím momentem $MA=330$ Nm.
4. Ustavte (vyrovnejte) vodící kladky podle kolejnice a nastavte rozměr „S“ vzdálenost kladek.
(Ozubení držáku a vodící kladky (čep) musí při montáži zapadnout do sebe)
5. Utáhněte pojistné šrouby (11) jmenovitým utahovacím momentem $MA=720$ Nm.

ÚDRŽBA

Ložisko kladky je nahoře utěsněno ocelovým těsněním a dole uzavíracím víčkem, a nemá možnost přimazávání přes maznici.

Ložisko je sériově namazáno vysokovýkonným mazacím tukem pro rozsah použití od -30 °C do $+90$ °C (Multifak EP2 od fy Texaco).

Při použití za jiných podmínek jsou možné také jiné mazací tuky, musí to být však při objednávání uvedeno samostatně.

ÚDRŽBA

Upevňovací šrouby dotáhněte po 3–6 hodinách provozu jmenovitým utahovacím momentem, po dalších třech měsících tento postup zopakujte.

Poté podle podmínek použití a provozních poměrů, ročně však minimálně jednou za rok (viz BGV D6 UVV pro jeřáby).

JEDNOTLIVÉ DÍLY KLADKOVÉHO VEDENÍ

Č. dílu	Počet kusů	Označení
1	1	Držák - KG 1.01.12620
2	2	Čep Ø 70 x 46 - KG
3	2	Vodicí kladka Ø 150 x 44 - KG
4	2	Podložka 50 x 52 x 8 - KG
5	2	Ocelové těsnění 45 x 85 - LSTO
6	2	Čtyřbodové ložisko DIN 628-4 - QJ 309
7	2	Pojistný kroužek DIN 472 - Ø 100 x 4
8	2	Distanční podložka DIN 988 - Ø 45 x 3
9	2	Pojistný kroužek DIN 471 - Ø 45 x 2,5
10	2	Uzavírací víčko Ø 100 x 10 - NBR
11	2	Pojistný šroub Durlok - M20 x 90 - 12.9 ZT
12	2	Pojistný šroub s žebrovaným límcem Ripp - M16 x 45 - 10.9 ZT
13	2	Pojistný šroub s žebrovaným límcem Ripp - M16 x 60 - 10.9 ZT
14	4	Upínací kolík ISO 8752 - Ø 18,5 x 1 x 14 FSt-Zn

POZNÁMKY:



Karl Georg GmbH
Karl-Georg-Straße 3
D-57612 Ingelbach-Bahnhof

T: +49 (0)2688 / 95 16 - 0
info@karl-georg.de
www.karl-georg.de

Vyhrazujeme si právo na změny v průběhu dalšího technického vývoje!

Proto nelze z informací, vyobrazení a popisů v tomto návodu k obsluze vyvozovat žádné nároky.

© 09/2024 Karl Georg GmbH

Žádná část tohoto návodu nesmí být přetištěna, reprodukována nebo přeložena v jakékoli formě nebo jakýmkoli způsobem bez předchozího písemného souhlasu společnosti Karl Georg. Veškerá práva vyplývající z autorského zákona si společnost Karl Georg GmbH výslovně vyhrazuje. Změny mohou být provedeny bez předchozího upozornění.

Vytištěno v Německu