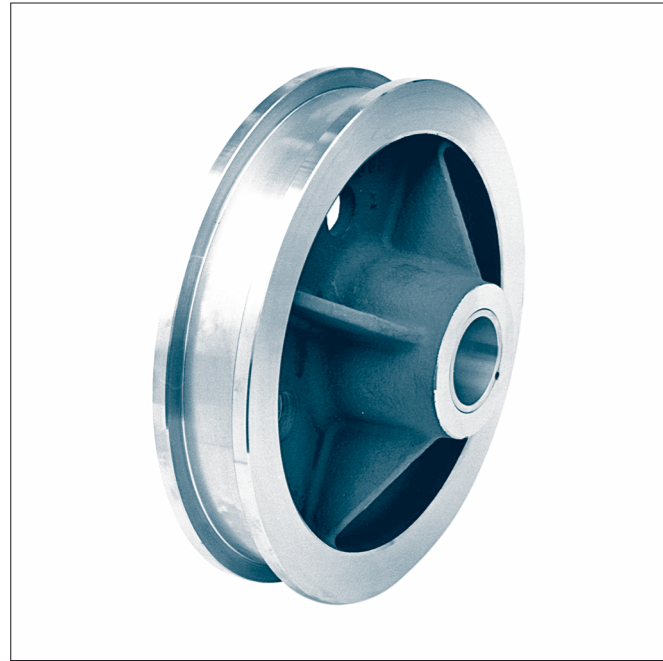


Laufräder mit Gleitlagerung ohne Zahnkranz

DIN 15 074



Bezeichnung eines Laufrades Form B mit Nenn- $\varnothing d_1 = 630$ mm, Spurbreite $b_1 = 100$ mm, Nabe symmetrisch ($l_1 = l_2 = 185$ mm):

LaufRad B 630 x 100 DIN 15 074

Form S schmales LaufRad
Form B breites LaufRad

Die Gleitlager sind mit Gewindestiften gegen Verdrehen und Verschieben gesichert.

Werkstoff:
Radkörper- $\varnothing 200-250$ C45 aus dem Vollen gedreht
Radkörper- $\varnothing 315-1250$ GE420 (GS-70) oder G42CrMo4+QT (GS-42CrMo4 V)
Gleitlager G-CuSn7ZnPb (Rg 7)

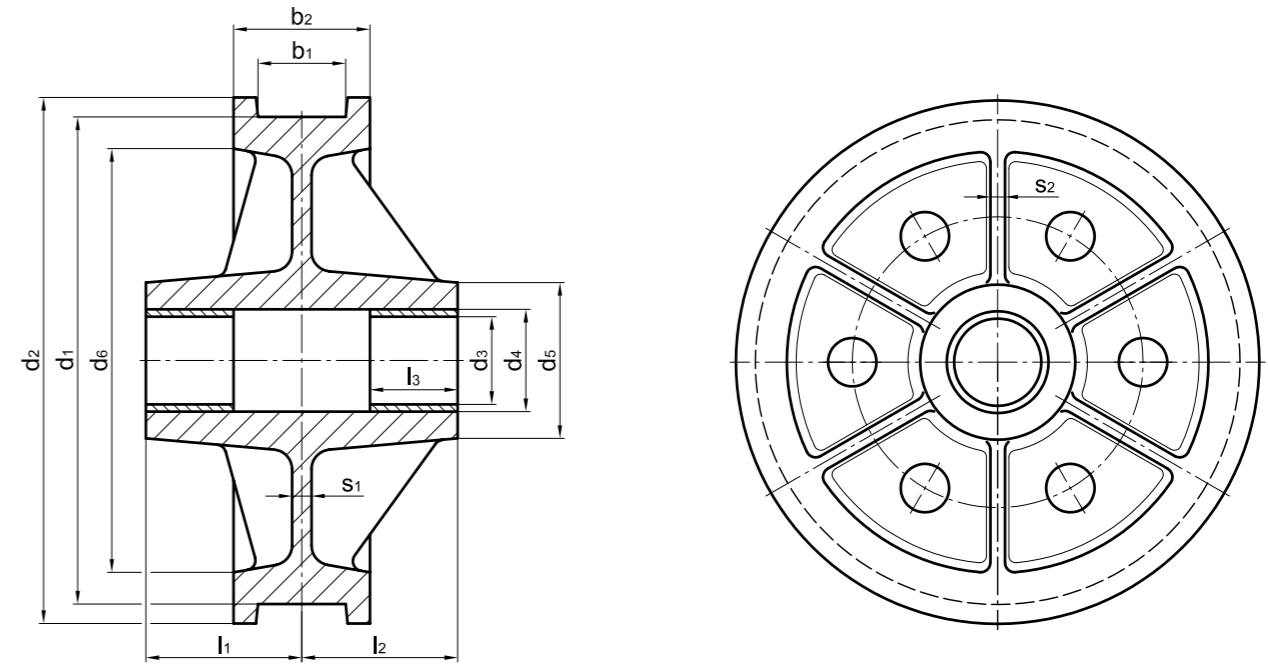
Andere Werkstoffe und Abmessungen auf Anfrage.

Zugehörige LaufRäder mit Zahnkranz siehe DIN 15 075.

Berechnungsgrundlage für LaufRäder siehe DIN 15 070.

Laufräder mit Gleitlagerung ohne Zahnkranz

DIN 15 074



Form	d_1 h9	$b_1^{1)}$	b_2	$l_1^{2)}$		l_2	d_2	d_3 D10	d_4 H7	d_5	d_6	l_3	s_1	s_2	Anzahl der Rippen	Stückgewicht ≈[kg]	
				symmetrisch	unsymmetrisch												
S	200	40-55	90	105	80	60	105	230	45	55	85	170	45	18	-	-	30
S	250	40-55	90	115	85	60	115	280	50	60	100	210	50	18	-	-	48
S	315	45-55	90	125	95	65	125	350	60	75	120	270	63	18	-	-	60
B		60-65	110	135	105	75	135										68
S	400	55-65	110	140	105	75	140	440	80	95	140	345	80	20	-	-	90
B		70-90	140	155	120	90	155										105
S	500	55-65	110	145	110	75	145	540	90	105	160	435	90	20	15	4	130
B		70-90	140	160	125	90	160										150
S	630	65-75	120	165	120	80	165	680	100	120	180	560	100	20	15	6	210
B		80-110	160	185	140	100	185										250
S	710	75-90	140	185	135	90	185	760	110	130	200	630	110	25	18	6	280
B		95-160	210	220	170	125	220										390
S	800	75-90	140	195	140	90	195	850	125	145	220	710	125	25	18	6	350
B		95-160	210	230	175	125	230										470
S	900	75-90	140	205	145	90	205	950	140	160	240	805	150	25	18	6	400
B		95-160	210	240	180	125	240										540
S	1000	75-90	140	205	145	90	205	1050	160	180	270	900	150 ³⁾	30	20	6	525
B		95-160	210	240	180	125	240										680
B	1120	95-160	220	260	190	125	260	1180	180	200	300	1010	180	30	20	8	880
B	1250	95-160	220	260	190	125	260	1310	200	220	330	1140	200 ⁴⁾	30	20	8	1040

1) Maß für die Spurausdehnung b_1 , bei Bestellung bitte angeben. Laufflächenprofile und Zuordnung der Kranschiene zum LaufRaddurchmesser siehe DIN 15 072.

2) Unsymmetrische Naben (Maß l_1) nach Vereinbarung.

3) Für $l_1 = 90$ mm ist eine Büchsenlänge $l_3 = 120$ mm zu verwenden.

4) Für $l_1 = 125$ mm ist eine Büchsenlänge $l_3 = 180$ mm zu verwenden.