

**Treiblaufsatz Form SHKE**

mit gegossenem Laufrad, Antriebswellenende passend für Aufsteckgetriebe mit Schrumpfscheibe



**Mitlaufsatz Form SHKE  
mit gegossenem Laufrad**

Bezeichnung eines Treiblaufsatzes mit schmalem Laufrad (S), mit Spurkränzen (H), ohne Radreifen (K), ohne Druckölzuführung im Laufrad (E), mit Laufrad- $\varnothing d_f = 630$  mm und Laufflächenbreite  $b_f = 110$  mm, Pendelrollenlager der Reihe 222:

**Treiblaufsatz SHKE 630 × 110 - 222 DIN 15 090**

Bei Bestellung bitte angeben:

- Werkstoff für Laufrad und Welle
- Wälzlagerreihe 222 oder 223
- Ausführung des Wellenendes bei Treiblaufsätzen

Wir liefern die Treiblaufsätze mit Antriebswellen passend für jede Antriebslösung (mit Anschlussflansch, mit Kupplungsscheibe, mit Passfedernut nach DIN 6885-1, mit Verzahnung nach DIN 5480 oder in verlängerter Ausführung für Aufsteckgetriebe mit Schrumpfscheibenbefestigung).

Werkstoff:

Radkörper GE420 (GS-70) oder G42CrMo4+QT (GS-42CrMo4 V) od. 42CrMo4+QT (42CrMo4V) im

Gesenk geschmiedet

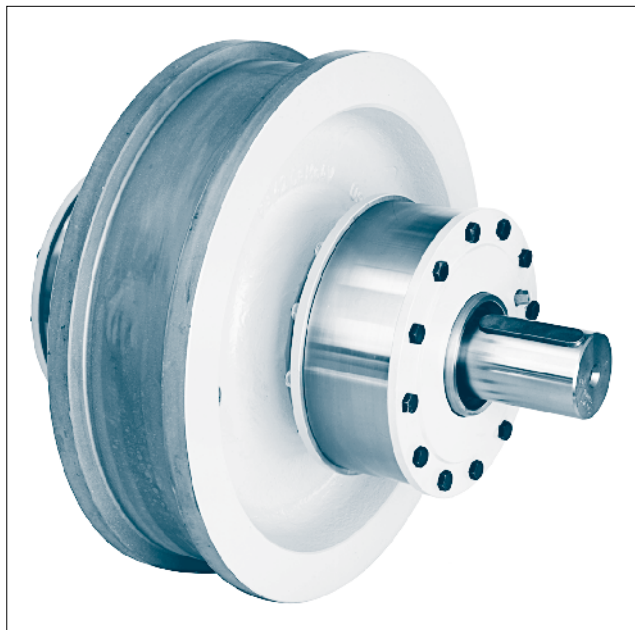
Laufradachse, -welle C45 N oder C60 N oder 42CrMo4

**Andere Werkstoffe und Abmessungen auf Anfrage.**

**Treiblaufsätze mit Wellenenden passend für Aufsteckgetriebe aller Hersteller auf Anfrage.**

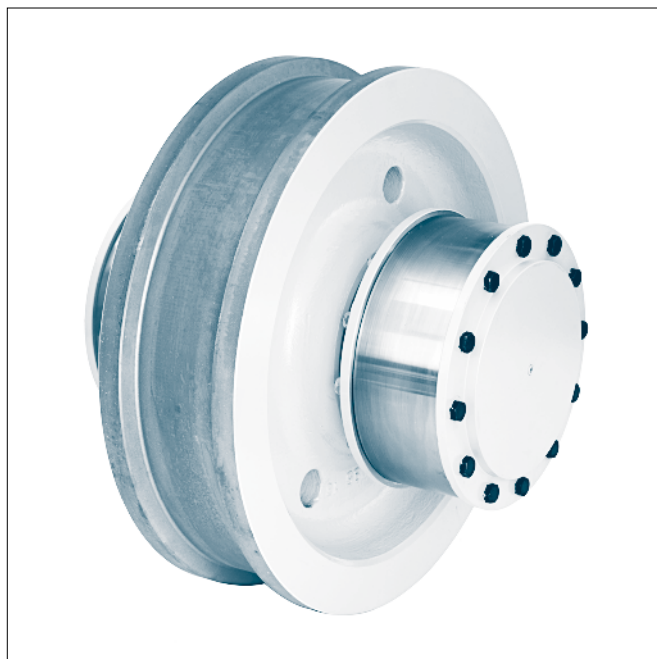
**Formverschlüsselung**

Formbuchstabe	Erklärung
S	schmales Laufrad
B	breites Laufrad
H	Laufrad mit Spurkränzen
G	Laufrad ohne Spurkränzen
M	Laufrad mit Radreifen
K	Laufrad ohne Radreifen
D	mit Drucköl-Pressverband
E	ohne Drucköl-Pressverband



**Treiblaufsatz Form BHKE**

mit geschmiedetem Laufrad, Antriebswellenende passend für Aufsteckgetriebe mit Schrumpfscheibe



**Mitlaufsatz Form BHKE**

mit geschmiedetem Laufrad

Bezeichnung eines Mitlaufsatzes mit breitem Laufrad (B), ohne Spurkränze (G), mit Radreifen (M), mit Druckölauführung im Laufrad (D), mit Laufrad- $\varnothing d_1 = 630$  mm und Lauflflächenbreite  $b_1 = 160$  mm, Pendelrollenlager der Reihe 222:

**Mitlaufsatz BGMD 630 ×160 - 222 DIN 15 090**

Bei Bestellung bitte angeben:

- Werkstoff für Laufrad und Welle
- Wälzlagerreihe 222 oder 223
- Ausführung des Wellenendes bei Treiblaufätzen

Wir liefern die Treiblaufsätze mit Antriebswellen passend für jede Antriebslösung (mit Anschlussflansch, mit Kupplungsscheibe, mit Passfedernut nach DIN 6885-1, mit Verzahnung nach DIN 5480 oder in verlängerter Ausführung für Aufsteckgetriebe mit Schrumpfscheibenbefestigung).

Werkstoff:

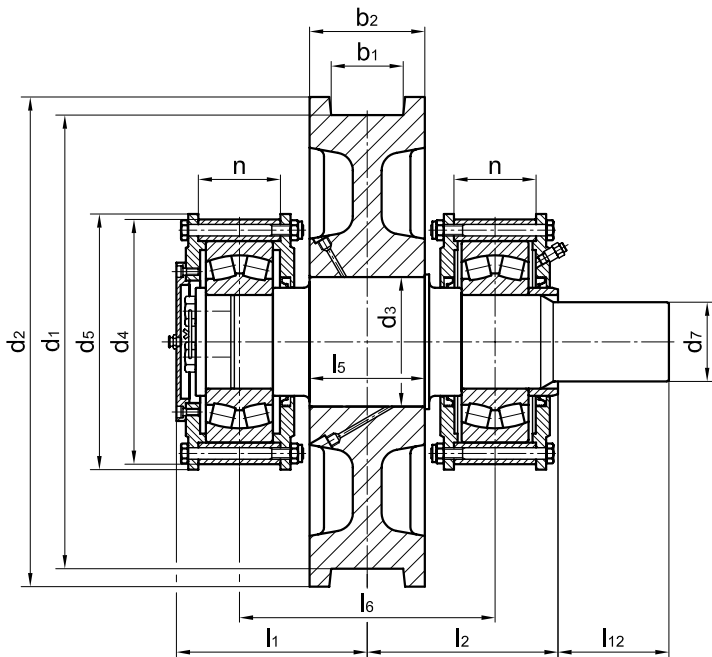
Radkörper GE420 (GS-70) oder  
G42CrMo4+QT (GS-42CrMo4 V) od.  
42CrMo4+QT (42CrMo4V) im

Gesenk geschmiedet

Laufradachse, -welle C45 N oder  
C60 N oder  
42CrMo4

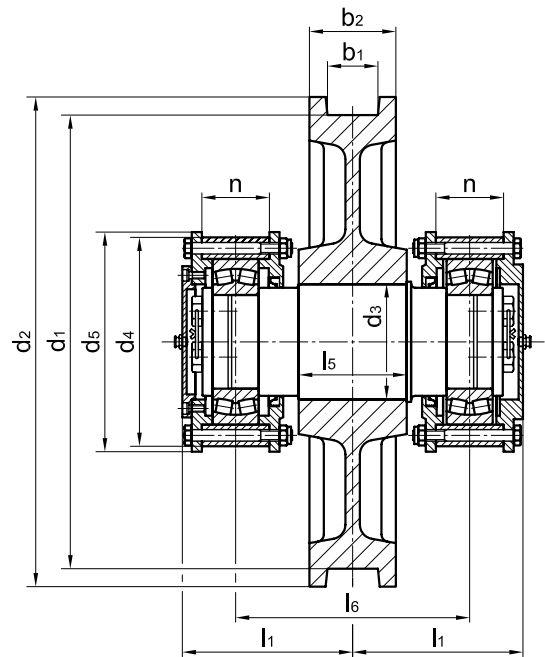
**Andere Werkstoffe und Abmessungen auf Anfrage.**

**Treiblaufsätze mit Wellenenden passend für Aufsteckgetriebe aller Hersteller auf Anfrage.**



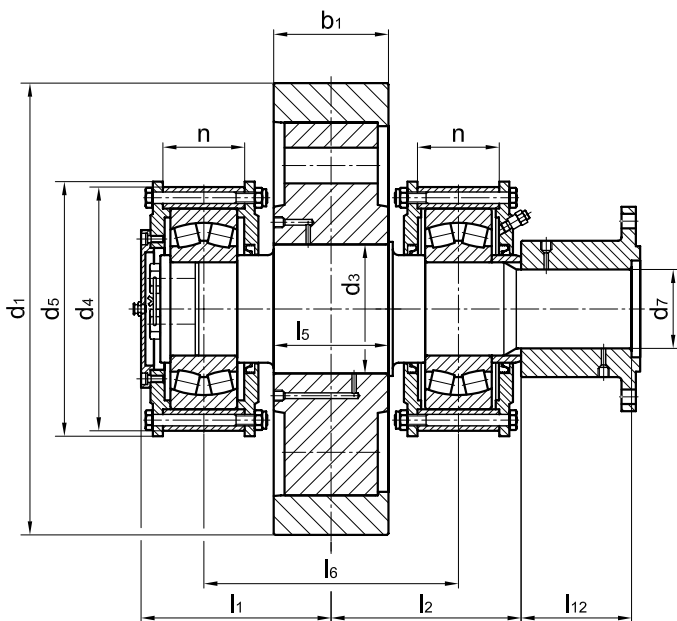
### Treiblaufsatz Form BHKD

Treiblaufsatz mit breitem Laufrad, mit Spurkränzen, ohne Radreifen, mit Druckölauführung im Laufrad, ohne Anschlussflansch, ohne Kupplungsscheibe



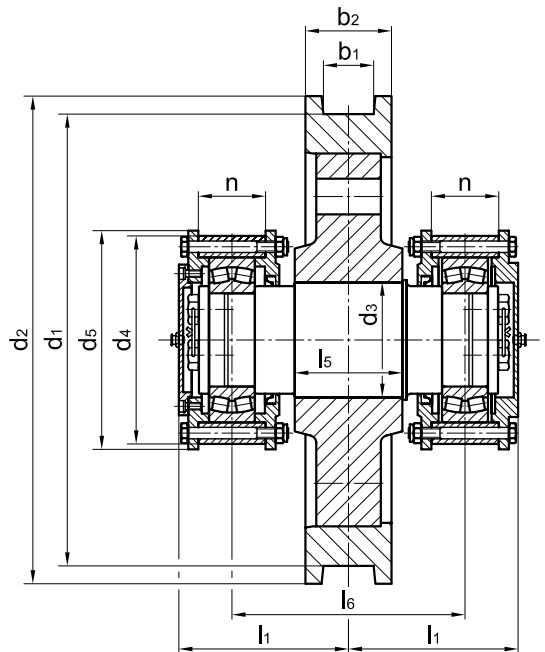
### Mitlaufsatz Form SHKE

Mitlaufsatz mit schmalem Laufrad, mit Spurkränzen, ohne Radreifen, ohne Druckölauführung im Laufrad,



### Treiblaufsatz Form BGMD

Treiblaufsatz mit breitem Laufrad, ohne Spurkränze, mit Radreifen, mit Druckölauführung im Laufrad, mit Anschlussflansch für Gelenkwelle



### Mitlaufsatz Form SHME

Mitlaufsatz mit schmalem Laufrad, mit Spurkränzen, mit Radreifen, ohne Druckölauführung im Laufrad

## Treib- und Mitlaufsätze mit Pendelrollenlagern der Reihe 222

d <sub>1</sub> h9	Maße und Form für Laufräder									l <sub>1</sub> a	l <sub>6</sub>	n +0,15 +0,05	Wälzlager nach DIN 635-2	Maße nur für Treiblaufsätze				
	Form <sup>1)</sup>	b <sub>1</sub> <sup>2)</sup>	b <sub>2</sub>	d <sub>2</sub>	d <sub>3</sub>	d <sub>4</sub> h7	d <sub>5</sub>	d <sub>9</sub> <sup>3)</sup>	l <sub>5</sub>					l <sub>2</sub>	d <sub>7</sub> <sup>4)</sup>	l <sub>12</sub>	d <sub>7</sub> <sup>4)</sup>	l <sub>12</sub>
<b>315</b>	S	45-55	90	350	110	210	220	-	110	171	235	62	222 18	185	-	-	70	105
	B	55-65	110		120	230	240			173								
<b>400</b>	S	55-65	110	440	120	230	240	310	140	188	265	72	222 20	205	70	105	80	120
	B	70-90	140		130	250	260			202								
<b>500</b>	S	55-65	110	540	130	250	260	400	140	202	280	72	222 22	215	80	120	90	132
	B	70-90	140		140	265	275			210								
<b>630</b>	S	65-75	120	680	160	290	305	520	150	237	325	94	222 26	250	-	-	100	152
	B	80-110	160		180	330	345			160								
<b>710</b>	S	75-90	140	760	170	310	325	590	180	249	350	94	222 28	260	100	152	110	152
	B	95-160	210		190	350	365			210								
<b>800</b>	S	75-90	140	850	180	330	345	670	180	255	355	94	222 30	275	110	152	120	172
	B	95-160	210		200	370	385			210								
<b>900</b>	S	75-90	140	950	190	350	365	760	190	268	375	104	222 32	290	-	-	130	172
	B	95-160	210		230	420	435			210								
<b>1000</b>	S	75-90	140	1050	200	370	385	850	190	279	385	114	222 34	300	-	-	140	202
	B	95-160	210		250	480	500			210								

## Treib- und Mitlaufsätze mit Pendelrollenlagern der Reihe 223

d <sub>1</sub> h9	Maße und Form für Laufräder									l <sub>1</sub> a	l <sub>6</sub>	n +0,15 +0,05	Wälzlager nach DIN 635-2	Maße nur für Treiblaufsätze				
	Form <sup>1)</sup>	b <sub>1</sub> <sup>2)</sup>	b <sub>2</sub>	d <sub>2</sub>	d <sub>3</sub> <sup>3)</sup>	d <sub>4</sub> h7	d <sub>5</sub>	d <sub>9</sub> <sup>4)</sup>	l <sub>5</sub>					l <sub>2</sub>	d <sub>7</sub> <sup>4)</sup>	l <sub>12</sub>	d <sub>7</sub> <sup>4)</sup>	l <sub>12</sub>
<b>315</b>	S	45-55	90	350	110	220	230	-	110	183	245	72	22316	185	-	-	70	105
	B	55-65	110		120	240	250			191								
<b>400</b>	S	55-65	110	440	120	240	250	310	140	206	285	82	22318	205	70	105	80	120
	B	70-90	140		130	265	275			216								
<b>500</b>	S	55-65	110	540	130	265	275	400	140	216	295	92	22320	215	80	120	90	132
	B	70-90	140		140	300	315			242								
<b>630</b>	S	65-75	120	680	160	300	315	520	150	247	335	104	22322	250	-	-	100	152
	B	80-110	160		180	340	355			160								
<b>710</b>	S	75-90	140	760	170	320	335	590	180	259	360	104	22324	260	100	152	110	152
	B	95-160	210		190	360	375			210								
<b>800</b>	S	75-90	140	850	180	340	355	670	180	275	375	114	22326	275	110	152	120	172
	B	95-160	210		200	380	395			210								
<b>900</b>	S	75-90	140	950	190	360	375	760	190	290	395	124	22328	290	-	-	130	172
	B	95-160	210		230	420	435			210								
<b>1000</b>	S	75-90	140	1050	200	380	395	850	190	298	405	132	22330	300	-	-	140	202
	B	95-160	210		250	480	500			210								

- 1) S = schmales Laufrad B = breites Laufrad.
- 2) Maß für die Spurausdehnung b<sub>1</sub> bei Bestellung bitte angeben.
- 3) Radreifen und Schrumpfsitzangaben nach DIN 15 083.
- 4) Toleranz für d<sub>7</sub> nach DIN 15 091
- 5) Reihe 2 stimmt mit den Zuordnungen der Gelenkwellen nach DIN 15 450 überein.

## Gewichte der Treib- und Mitlaufsätze mit Pendelrollenlagern der Reihe 222

d <sub>1</sub> h <sub>9</sub>	Laufrad	Gewicht <sup>2)</sup> in kg							
	Form <sup>1)</sup>	Treiblaufsätze <sup>3)</sup>				Mitlaufsätze <sup>3)</sup>			
		HK	HM	GK	GM	HK	HM	GK	GM
<b>315</b>	S	100	-	-	-	95	-	-	-
	B	123	-	-	-	117	-	-	-
<b>400</b>	S	153	172	-	-	147	166	-	-
	B	192	221	182	206	183	212	173	197
<b>500</b>	S	212	237	-	-	203	228	-	-
	B	263	303	251	288	253	293	241	278
<b>630</b>	S	356	398	-	-	344	386	-	-
	B	465	537	449	612	450	522	434	497
<b>710</b>	S	474	522	-	-	459	507	-	-
	B	683	791	661	766	658	766	636	741
<b>800</b>	S	579	633	-	-	559	613	-	-
	B	841	974	815	944	809	942	783	912
<b>900</b>	S	693	780	-	-	668	755	-	-
	B	1094	1265	1065	1220	1055	1223	1023	1181
<b>1000</b>	S	865	936	-	-	832	903	-	-
	B	1399	1602	1373	1552	1345	1542	1313	1492

## Gewichte der Treib- und Mitlaufsätze mit Pendelrollenlagern der Reihe 223

d <sub>1</sub> h <sub>9</sub>	Laufrad	Gewicht <sup>2)</sup> in kg							
	Form <sup>1)</sup>	Treiblaufsätze <sup>3)</sup>				Mitlaufsätze <sup>3)</sup>			
		HK	HM	GK	GM	HK	HM	GK	GM
<b>315</b>	S	107	-	-	-	105	-	-	-
	B	137	-	-	-	132	-	-	-
<b>400</b>	S	166	185	-	-	161	180	-	-
	B	214	243	174	228	207	236	197	221
<b>500</b>	S	234	259	-	-	227	252	-	-
	B	311	351	299	236	301	341	259	326
<b>630</b>	S	369	411	-	-	359	401	-	-
	B	490	562	474	537	479	551	463	526
<b>710</b>	S	490	538	-	-	478	526	-	-
	B	695	803	673	778	675	783	653	758
<b>800</b>	S	606	660	-	-	576	670	-	-
	B	866	949	840	969	838	971	812	941
<b>900</b>	S	705	792	-	-	685	772	-	-
	B	1128	1299	1099	1254	1091	1262	1062	1217
<b>1000</b>	S	889	960	-	-	861	932	-	-
	B	1454	1651	1422	1601	1403	1600	1371	1550

1) S = schmales Laufrad B = breites Laufrad.

2) Die Gewichtsrechnung basiert auf Reihe 2 der Wellenenden, ohne Anschlussflansch bzw. Kupplungsscheibe. Sie sind bezogen auf b<sub>1</sub> max. und 50% bzw. 70% des Vollquerschnitts des Radkörpers bei Laufrädern ohne bzw. mit Radreifen. Bei den Gewichtsangaben handelt es sich um Ungefährwerte; sie dienen nur der Orientierung und sind abhängig von der jeweiligen Ausführung und dem angewandten Herstellverfahren der Laufräder.

3) siehe Formverschlüsselung (S. 50)

### Stückliste für Treib- und Mitlaufsätze

Lfd. Nr.	Benennung	Stückzahlen für Laufrad- $\varnothing d_1$																nach DIN bzw. SEB <sup>1)</sup>														
		Treiblaufsatz								Mitlaufsatz																						
		315		400		500		630		710		800		900		1000			315		400		500		630		710		800		900	
S	B	S	B	S	B	S	B	S	B	S	B	S	B	S	B	S	B	S	B	S	B	S	B	S	B	S	B	S	B	S	B	
1	Laufrad	1								1								DIN 15 093														
2	Laufradwelle	1								1								DIN 15 091														
3	Verschlussdeckel Form A bzw. B	1								1								DIN 15 092														
4	Verschlussdeckel Form C	-								1								DIN 15 092														
5	Verschlussdeckel Form D mit kurzem Zentrieransatz	1								1								DIN 15 092														
6	Verschlussdeckel Form D mit kurzem Zentrieransatz	1								1								DIN 15 092														
7	Verschlussdeckel Form E	1								-								DIN 15 092														
8	Verschlussdeckel Form F	1								1								DIN 15 092														
9	Radial-Wellendichtring A	3								2								DIN 3760														
10	Korblagerring	2								2								DIN 15 094														
11	Pendelrollenlager	2								2								DIN 635-2														
12	Buchse	1								-								DIN 15 095														
13	Sicherungsscheibe	1								2								DIN 15 095														
14	Sechskantschraube	3								6								DIN EN ISO 4017 (DIN 933)														
15	Sicherungsdraht	1								2																						
16	Sechskantschraube	16	16	16	16	16	24	16	24	24	24	24	24	16	16	16	16	16	24	16	24	24	24	24	24	24	24	24	24	24	24	DIN EN ISO 4014 (DIN 931)
17	Sechskantmutter	16	16	16	16	24	16	24	24	24	24	24	16	16	16	16	24	16	24	24	24	24	24	24	24	24	24	24	24	24	DIN EN ISO 4032 (DIN 934)	
18	Sicherungsblech	32	32	32	32	48	32	48	48	48	48	32	32	32	32	48	32	48	48	48	48	48	48	48	48	48	48	48	48	48	(DIN 93)	
19	Zylinderschraube	4	4	4	4	4	4	4	6	4	6	6	4	4	4	4	4	4	4	6	4	6	6	6	6	6	6	6	6	6	DIN 6912	
20	Federring	4	4	4	4	4	4	4	6	4	6	6	4	4	4	4	4	4	4	6	4	6	6	6	6	6	6	6	6	6	DIN 7980	
21	Verschluss-schraube G 1/4"	Anzahl der Druckölanschlüsse nach DIN 15 055 minus 1 (für Anschluss in Laufradwelle beim Festlager ist keine Verschluss-schraube vorgesehen)																DIN 906														
22	Anschlussnippel	1								-								DIN 15 095														
23	Anschlussflansch oder Kupplungsscheibe	1								-								DIN 15 452 SEB 601431														

1) Stahl-Eisen-Betriebsblätter des Vereins Deutscher Eisenhüttenleute